



# Secure Seal<sup>®</sup>

Conduit d'évacuation des gaz à paroi  
simple, double et double isolé.  
Pour appareil haute-efficacité



[www.chemineesecurite.com](http://www.chemineesecurite.com)  
800-361-4909 (États-Unis)  
800-667-3387 (Canada)

# Secure Seal® SS, SSD, SSID, Flex

## QUALITÉ ET FIABILITÉ

La cheminée Secure Seal est faite de AL29-4C, un acier inoxydable super-ferritique conçu pour une exceptionnelle résistance, à la corrosion dans des environnements oxydants. AL29-4C est le choix idéal pour résister aux effets nocifs du condensat corrosif créé par une condensation partielle ou complète des gaz provenant et des appareils de chauffage à haute efficacité alimentés au gaz naturel et au propane.

L'Institut canadien des recherches gazières a démontré que l'AL29-4C était l'un des deux « alliages les plus résistants à la corrosion parmi les 20 aciers inoxydables évalués pour leur résistance à la corrosion induite par le chlorure dans des appareils au gaz condensant partiellement ou complètement. »

## NORMES RIGOUREUSES D'ASSURANCE DE LA QUALITÉ

Afin de garantir un ajustement parfait chaque fois et pour éviter les points de contrainte ou zones faibles, les extrémités de tubes sont formées sous de rigoureuses directives et tolérances dimensionnels.

L'enveloppe (tube extérieur du Secure Seal SSD/SSID) est fabriquée d'acier inoxydable de type 441 afin de fournir une performance durable et une stabilité lors d'une exposition extérieure.

L'espace d'air entre la cheminée et l'enveloppe est de 1 po sur le SSD et de 2 po isolé sur le SSID, fournissant un dégagement minimal aux matériaux inflammables, des dimensions extérieures raisonnables et une marge de sécurité là où requis.

## CONSTRUIT POUR DURER

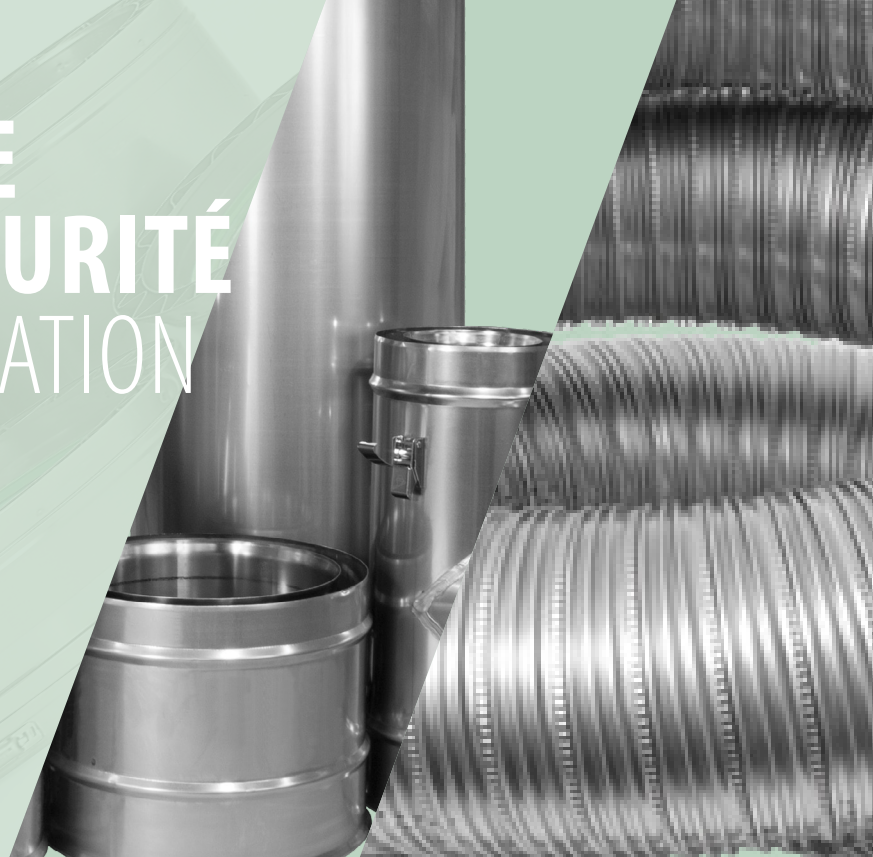
Secure Seal présente une soudure lisse à l'intérieur et l'extérieur, laquelle est entièrement protégée pendant le processus de soudure. La contamination de la soudure est évitée et aucun apport de matériel n'est utilisé pendant le processus de soudure.

Le système à double paroi Secure Seal est entièrement interchangeable avec notre système à paroi simple Secure Seal. Les deux sont conformes et certifiés aux normes de sécurité UL1738, ULC-S636. Une fois installé selon les instructions d'installation, Secure Seal respecte toutes les exigences pour les installations horizontales et verticales, intérieures et extérieures. SSID présente la même construction que le SSD, mais avec 2 po d'espace d'air rempli de laine minérale isolante.

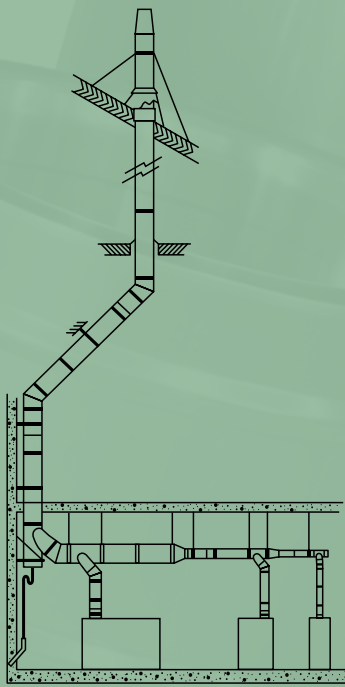


# SECURE SEAL DE CHEMINÉES SÉCURITÉ

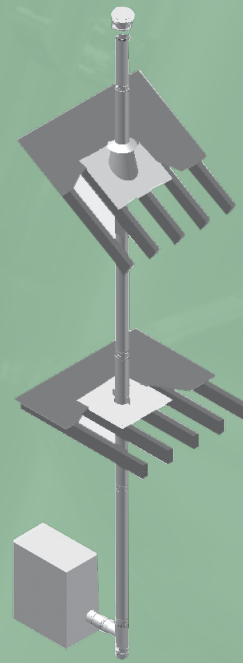
## CONDUIT D'ÉVACUATION DES GAZ À PAROI SIMPLE ET PAROI DOUBLE



Caractéristiques	Avantages
Soudage en continue au laser	<ul style="list-style-type: none"> <li>• Renforce la solidité</li> <li>• Prévient les fuites</li> <li>• Augmente la durabilité et la fiabilité</li> </ul>
Système Secure Lock intégré	<ul style="list-style-type: none"> <li>• Offre un assemblage et un démontage rapides et faciles</li> <li>• Exige moins de temps sur les lieux du projet</li> </ul>
Joints d'étanchéité «Viton»	<ul style="list-style-type: none"> <li>• Auto-scellant, aucun besoin d'appliquer un matériel scellant lorsque les pièces sont jointes ensemble</li> <li>• Installation plus rapide et facile</li> </ul>
Longueur ajustable standard	<ul style="list-style-type: none"> <li>• Offre un réglage plus facile du système de pente pour la vertical et l'horizontal</li> </ul>
Acier inoxydable AL29-4C	<ul style="list-style-type: none"> <li>• Résiste aux environnements extrêmement corrosifs présents avec les chaudières condensantes.</li> <li>• Assure un fonctionnement sécuritaire et sans problèmes.</li> </ul>
À fait ses preuves	<ul style="list-style-type: none"> <li>• Conforme à la norme UL1738 et certifié à la norme ULC-S636.</li> <li>• Type L : Homologué à UL-641 et ULC-S609 (SSD/SSID)</li> <li>• Garantie de 15 ans</li> </ul>
Tous les accessoires sont en acier inoxydable	<ul style="list-style-type: none"> <li>• Plus grande durabilité</li> </ul>



Secure Seal à paroi simple (SS) en installation verticale



Secure Seal à paroi double (SSD) en installation verticale à travers le toit

Longueur efficace :  
En assemblant les deux parties ensemble, le joint aura un chevauchement de 2-3/8 po. Donc, la longueur efficace est la longueur normale moins 2-3/8 po.

#### Exigences d'une installation verticale

1. Le système d'évacuation doit se terminer à au moins 3 pi au-dessus de la ligne de toiture et à au moins 2 pi au-dessus de toute partie du bâtiment dans les 10 pi. Cette limitation peut être retirée si une étude technique démontre un fonctionnement normal et sécuritaire de l'appareil.

2. En débouchant à une hauteur plus élevée que 10 pi, la cheminée doit être soutenue par une section de retenue.

3. Le système de conduit d'évacuation doit se terminer avec l'une des extrémités Secure Seal.

### SECURE SEAL À PAROI SIMPLE (SS)

#### Dégagement minimal par rapport aux matériaux inflammables

Diamètre	Températures assignées de fonctionnement	Température max des gaz de combustion	Encloisonné		Décloisonné	
			Horizontal	Vertical	Horizontal	Vertical
4 à 12 po	480 °F	550 °F	S.O.	1 po	2 po	2 po
14 à 24 po	480 °F	550 °F	S.O.	1 po	4 po	4 po

### SECURE SEAL À PAROI DOUBLE (SSD/SSID)

Diamètre	Températures assignées de fonctionnement	Température max des gaz de combustion	Encloisonné		Décloisonné	
			Horizontal	Vertical	Horizontal	Vertical
4 à 12 po	480 °F	550 °F	S.O.	1 po	1 po	1 po
14 à 24 po	480 °F	550 °F	S.O.	1 po	3 po	1 po
4 à 12 po (L-Vent)	480 °F	570 °F	S.O.	2 po	2 po	2 po
14 à 24 po (L-Vent)	480 °F	570 °F	S.O.	2 po	3 po	2 po

#### Épaisseur du matériel de la paroi intérieure (AL29-4C®\*)

4 à 9 po	0,015 po
10 à 16 po	0,020 po
18 à 24 po	0,024 po

#### Épaisseur du matériel de la paroi extérieure (441)

4 à 9 po	0,015 po
10 à 16 po	0,020 po
18 à 24 po	0,024 po

## Installation

Chaque longueur de conduit d'évacuation Secure Seal et ces composantes font partie de notre système Secure Lock. L'utilisation de joint d'étanchéité Viton®, assurent un système étanche à l'eau et au gaz. Les pièces sont facilement insérées et attachées ensemble instantanément et sans effort.

Secure Seal peut être démonté et facilement réassemblé, rendant l'inspection, l'entretien ou la réorientation du système Secure Seal simple et direct.

Secure Seal offre une vaste gamme de composants et accessoires, fait d'acier inoxydable, permettant tout type d'installation. En plus des composants réguliers, nous offrons également des pièces spéciales simplifiant l'installation, comme les coudes à 2 degrés et les « Té » à 43 degrés (simplifiant l'inclinaison d'un conduit d'évacuation horizontal) ou des longueurs réglables de 18 et 36 po (pour aider à maximiser la facilité d'installation). Connecter le SSD à un chauffage est sans effort grâce à l'un de nos multiples adaptateurs approuvés par les fabricants d'appareils de chauffage. L'équipement de chauffage peut être utilisé immédiatement après avoir complété l'installation de Secure Seal, comme il ne demande aucun de temps de séchage ou de nettoyage.

Lors de la ventilation des appareils de catégorie I, II, III ou IV ou des appareils à évacuation de type L, Secure Seal doit être utilisé sur la pleine longueur du système. Ne pas mélanger les conduits et méthodes de raccordement ou d'assemblage de différents fabricants. Chaque système d'évacuation doit être planifié et installé en vue d'une performance et sécurité optimale. Le système de ventilation doit être libre de se dilater ou se contracter et doit être soutenu en respect avec ses instructions. Veuillez référer aux instructions du fabricant de l'appareil au gaz pour déterminer les exigences d'évacuée et les limitations en regard à l'installation et l'utilisation de l'appareil. Il est de la responsabilité de l'installateur de communiquer aux responsables locaux en bâtiment et incendie concernant toute restriction d'installation et/ou exigences d'inspection pouvant s'appliquer. Des autorisations peuvent être requises avant de commencer et procéder à l'installation.

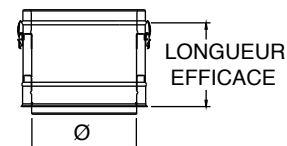
- Si le fabricant de l'appareil l'exige, un capuchon à drain de « Té » doit être placé aussi près que possible de la sortie de cheminée de l'appareil. Selon la configuration du conduit d'évacuation, plus d'un drain pourrait être requis. Sauf si un capuchon à drain de « Té » est fourni avec l'appareil, installez un capuchon à drain de « Té » Secure Seal.
- Plus d'un appareil de catégorie II, III, ou IV ne peuvent être connecté au même système de conduit d'évacuation, sauf si le fabricant de l'appareil a spécifiquement approuvé un tel système et que l'appareil est conçu pour une ventilation multiple.
- Secure Seal ne doit pas entrer en contact avec des systèmes de plomberie ou d'électricité.
- Maintenez les dégagements prescrits aux matériaux inflammables sur la pleine longueur du système de conduit d'évacuation.
- Secure Seal ne doit pas être dirigé dans ou à travers, ou au cœur de tout conduit d'évacuation, comme une cheminée préfabriquée ou de maçonnerie déjà connectée à un autre appareil.

# Longueurs SSD et SSID

## Longueurs SSD et SSID

Utilisez pour l'évacuation d'appareils de catégories II, III et IV.

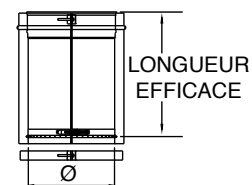
Ø	Longueur efficace	Code de produit SSD	Code de produit SSID
4 à 24 po	6-5/8 po	SSDØL9UK	SSIDØ L9UK
4 à 24 po	9-5/8 po	SSDØL12UK	SSIDØ L12UK
4 à 24 po	15-5/8 po	SSDØL18UK	SSIDØ L18UK
4 à 24 po	21-5/8 po	SSDØL24UK	SSIDØ L24UK
4 à 24 po	33-5/8 po	SSDØL36UK	SSIDØ L36UK



## Longueurs Ajustable SSD et SSID

Utiliser pour ajouter de la longueur à une section droite de conduit Secure Seal. Ajoute 2 à 14 po de longueur. Exige un chevauchement d'au moins 4 po pour une connexion sécuritaire. Des longueurs sur mesures sont disponibles.

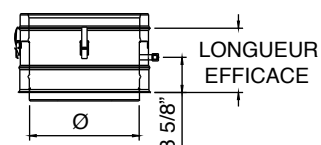
Ø	Longueur efficace	Code de produit SSD	Code de produit SSID
4 à 24 po	4 à 5 po	SSDØ AL9UK	SSIDØ AL9UK
4 à 24 po	4 à 14 po	SSDØAL18UK	SSIDØ AL18UK



## Longueurs Avec Orifice de Test SSD et SSID

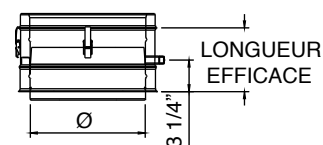
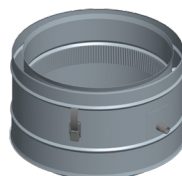
Utilisez pour tester le fonctionnement approprié de l'appareil sans couper la paroi du conduit d'évacuation. Accès facile pour effectuer l'analyse des gaz de combustion.

Ø	Longueur efficace	Code de produit SSD	Code de produit SSID
4 à 24 po	6-5/8 po	SSDØTPLUK	SSIDØTPLUK



## Longueurs Drain SSD et SSID

Ø	Longueur efficace	Code de produit SSD	Code de produit SSID	Coefficient K
4 à 24 po	6-5/8 po	SSDØDLUK	SSIDØDLUK	0,25



Drain Ø 4-Ø10, 1/4 NPT, 1/2 diam. ext.

Drain Ø 4-Ø10, 1/2 NPT, 5/8 diam. ext.

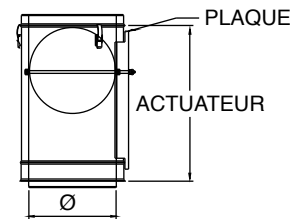
Remarque : SSID 9 et 24 po ne sont pas disponibles.

# Longueurs SSD et SSID

## Longueurs Registre de Tirage SSD et SSID

Ø	Longueur efficace	Code de produit SSD	Code de produit SSID	Coefficient K
4 à 24 po	21-5/8 po	SSDØDAMPUK	SSIDØDAMPUK	0,60-9999

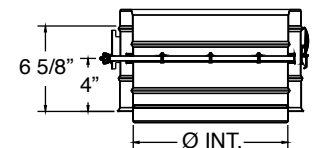
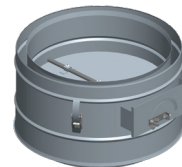
Remarque : SSID 9 et 24 po ne sont pas disponibles.



## Longueurs Courtes de Registre de Tirage SSD et SSID

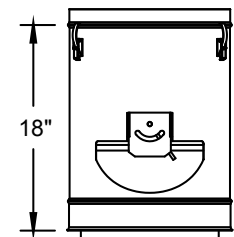
Ø	Longueur efficace	Code de produit SSD	Code de produit SSID	Coefficient K
4 à 24 po	6-5/8 po	SSDØDAMPSUK	SSIDØDAMPSUK	0 à 9999

Remarque : SSID 9 et 24 po ne sont pas disponibles.



## Longueurs Registre de Tirage de K&W SSD

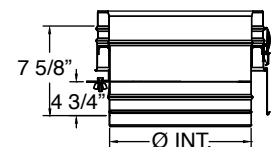
Ø	Longueur efficace	Code de produit SSD
6 à 18 po	18 po	SSDØKWDAMPUK



## Longueur Régulateur de Débit SSD & SSID

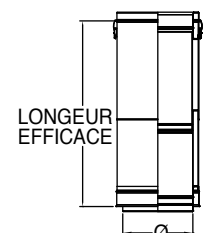
Ø	Longueur efficace	Code de produit SSD	Code de produit SSID	Coefficient K
4 à 24 po	5-7/8 po	SSDØVFRUK	SSIDØVFRUK	0 à 9999

Remarque : SSID 9 et 24 po ne sont pas disponibles.



## Longeur Telescopique SSD

Ø	Longueur efficace	Code de produit
4 à 24 po	14 à 20 po	SSDØLAT20UK
4 à 24 po	20 à 32 po	SSDØLAT32UK

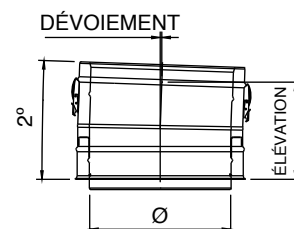


# Coudes SSD et SSID

## Coude à 2 degrés SSD

Utilisez pour faciliter la pente de 2° requise aux courses horizontales. Contourne les obstructions au besoin. Permet une meilleure gestion de la condensation sans perte de pression.

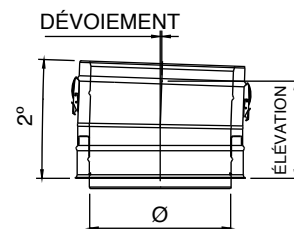
Ø	Dévoisement	Élévation	Code de produit SSD	Coefficient K
4 po	1/8 po	7-3/4 po	SSD4E2UK	0,04
5 po	1/8 po	7-3/4 po	SSD5E2UK	0,04
6 po	1/8 po	7-7/8 po	SSD6E2UK	0,04
7 po	1/8 po	7-7/8 po	SSD7E2UK	0,04
8 po	1/8 po	7-7/8 po	SSD8E2UK	0,04
9 po	1/8 po	8 po	SSD9E2UK	0,04
10 po	1/8 po	8 po	SSD10E2UK	0,04
12 po	1/8 po	8 po	SSD12E2UK	0,04
14 po	1/8 po	8-1/8 po	SSD14E2UK	0,03
16 po	1/8 po	8-1/4 po	SSD16E2UK	0,03
18 po	1/8 po	8-1/4 po	SSD18E2UK	0,03
20 po	1/8 po	8-3/8 po	SSD20E2UK	0,03
22 po	1/8 po	8-3/8 po	SSD22E2UK	0,03
24 po	1/8 po	8-1/2 po	SSD24E2UK	0,03



## Coude à 2 degrés SSID

Utilisez pour faciliter la pente de 2° requise aux courses horizontales. Contourne les obstructions au besoin. Permet une meilleure gestion de la condensation sans perte de pression.

Ø	Dévoisement	Élévation	Code de produit SSID	Coefficient K
4 po	1/8 po	7-3/4 po	SSID4E2UK	0,04
5 po	1/8 po	7-3/4 po	SSID5E2UK	0,04
6 po	1/8 po	7-7/8 po	SSID6E2UK	0,04
7 po	1/8 po	7-7/8 po	SSID7E2UK	0,04
8 po	1/8 po	7-7/8 po	SSID8E2UK	0,04
9 po	S.O.	S.O.	S.O.	S.O.
10 po	1/8 po	8 po	SSID10E2UK	0,04
12 po	1/8 po	8 po	SSID12E2UK	0,04
14 po	1/8 po	8-1/8 po	SSID14E2UK	0,04
16 po	1/8 po	8-1/4 po	SSID16E2UK	0,04
18 po	1/8 po	8-1/4 po	SSID18E2UK	0,04
20 po	1/8 po	8-3/8 po	SSID20E2UK	0,04
22 po	1/8 po	8-3/8 po	SSID22E2UK	0,04
24 po	S.O.	S.O.	S.O.	S.O.



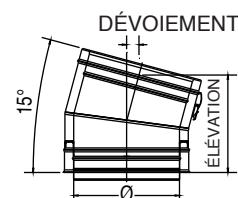


# Coudes SSD et SSID

## Coude à 15 degrés SSD

Contourne les obstructions au besoin. Permet une meilleure gestion de la condensation sans perte de pression.

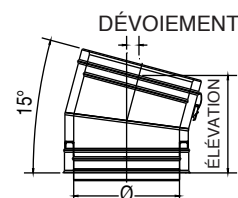
Ø	Dévoisement	Élévation	Code de produit SSD	Coefficient K
4 po	1 po	8-3/4 po	SSD4E15UK	0,31
5 po	1 po	8-3/4 po	SSD5E15UK	0,30
6 po	1-1/8 po	9 po	SSD6E15UK	0,30
7 po	1-1/8 po	9-3/8 po	SSD7E15UK	0,29
8 po	1-1/4 po	9-5/8 po	SSD8E15UK	0,29
9 po	1-1/4 po	9-7/8 po	SSD9E15UK	0,28
10 po	1-1/4 po	10-1/8 po	SSD10E15UK	0,28
12 po	1-3/8 po	10-5/8 po	SSD12E15UK	0,27
14 po	1-3/8 po	11-1/8 po	SSD14E15UK	0,27
16 po	1-1/2 po	11-5/8 po	SSD16E15UK	0,26
18 po	1-1/2 po	12-1/8 po	SSD18E15UK	0,26
20 po	1-5/8 po	12-5/8 po	SSD20E15UK	0,26
22 po	1-5/8 po	13-1/4 po	SSD22E15UK	0,26
24 po	1-3/4 po	13-3/4 po	SSD24E15UK	0,26



## Coude à 15 degrés SSID

Contourne les obstructions au besoin. Permet une meilleure gestion de la condensation sans perte de pression.

Ø	Dévoisement	Élévation	Code de produit SSID	Coefficient K
4 po	1-1/8 po	9 po	SSID4E15UK	0,31
5 po	1-1/8 po	9-3/8 po	SSID5E15UK	0,3
6 po	1-1/4 po	9-5/8 po	SSID6E15UK	0,3
7 po	1-1/4 po	9-7/8 po	SSID7E15UK	0,29
8 po	1-1/4 po	10-1/8 po	SSID8E15UK	0,29
9 po	S.O.	S.O.	S.O.	S.O.
10 po	1-3/8 po	10-5/8 po	SSID10E15UK	0,28
12 po	1-3/8 po	11-1/8 po	SSID12E15UK	0,27
14 po	1-1/2 po	11-5/8 po	SSID14E15UK	0,27
16 po	1-1/2 po	12-1/8 po	SSID16E15UK	0,26
18 po	1-5/8 po	12-5/8 po	SSID18E15UK	0,26
20 po	1-5/8 po	13-1/4 po	SSID20E15UK	0,26
22 po	1-3/4 po	13-3/4 po	SSID22E15UK	0,26
24 po	S.O.	S.O.	S.O.	S.O.

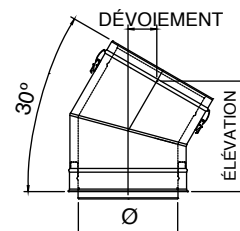


# Coudes SSD et SSID

## Coude à 30 degrés SSD

Contourne les obstructions au besoin. Permet une meilleure gestion de la condensation sans perte de pression.

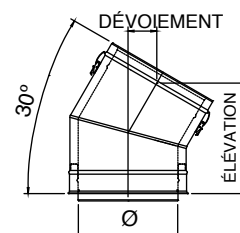
Ø	Dévoisement	Élévation	Code de produit SSD	Coefficient K
4 po	2-3/8 po	9-5/8 po	SSD4E30UK	0,61
5 po	2-3/8 po	9-5/8 po	SSD5E30UK	0,60
6 po	2-5/8 po	10-1/8 po	SSD6E30UK	0,59
7 po	2-3/4 po	10-5/8 po	SSD7E30UK	0,58
8 po	2-7/8 po	11-1/8 po	SSD8E30UK	0,57
9 po	3 po	11-5/8 po	SSD9E30UK	0,56
10 po	3-1/8 po	12-1/8 po	SSD10E30UK	0,55
12 po	3-3/8 po	13-1/8 po	SSD12E30UK	0,54
14 po	3-5/8 po	14-1/8 po	SSD14E30UK	0,54
16 po	3-7/8 po	15-1/8 po	SSD16E30UK	0,53
18 po	4-1/8 po	16-1/8 po	SSD18E30UK	0,52
20 po	4-1/2 po	17-1/8 po	SSD20E30UK	0,52
22 po	4-3/4 po	18-1/8 po	SSD22E30UK	0,51
24 po	5 po	19-1/8 po	SSD24E30UK	0,51



## Coude à 30 degrés SSID

Contourne les obstructions au besoin. Permet une meilleure gestion de la condensation sans perte de pression.

Ø	Dévoisement	Élévation	Code de produit SSID	Coefficient K
4 po	2-5/8 po	10-1/8 po	SSID4E30UK	0,61
5 po	2-3/4 po	10-5/8 po	SSID5E30UK	0,60
6 po	2-7/8 po	11-1/8 po	SSID6E30UK	0,59
7 po	3 po	11-5/8 po	SSID7E30UK	0,58
8 po	3-1/8 po	12-1/8 po	SSID8E30UK	0,57
9 po	S.O.	S.O.	S.O.	S.O.
10 po	3-3/8 po	13-1/8 po	SSID10E30UK	0,55
12 po	3-5/8 po	14-1/8 po	SSID12E30UK	0,54
14 po	3-7/8 po	15-1/8 po	SSID14E30UK	0,54
16 po	4-1/8 po	16-1/8 po	SSID16E30UK	0,53
18 po	4-1/2 po	17-1/8 po	SSID18E30UK	0,52
20 po	4-3/4 po	18-1/8 po	SSID20E30UK	0,52
22 po	5 po	19-1/8 po	SSID22E30UK	0,51
24 po	S.O.	S.O.	S.O.	S.O.

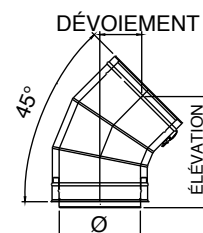


# Coudes SSD et SSID

## Coude à 45 degrés SSD

Contourne les obstructions au besoin. Permet une meilleure gestion de la condensation sans perte de pression.

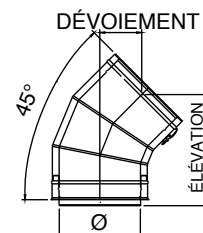
Ø	Dévoisement	Élévation	Code de produit SSD	Coefficient K
4 po	4 po	10-1/8 po	SSD4E45UK	0,26
5 po	4 po	10-1/8 po	SSD5E45UK	0,22
6 po	4-1/4 po	10-7/8 po	SSD6E45UK	0,17
7 po	4-1/2 po	11-1/2 po	SSD7E45UK	0,16
8 po	4-7/8 po	12-1/4 po	SSD8E45UK	0,14
9 po	5-1/8 po	13 po	SSD9E45UK	0,13
10 po	5-3/8 po	13-5/8 po	SSD10E45UK	0,12
12 po	6 po	15-1/8 po	SSD12E45UK	0,11
14 po	6-5/8 po	16-1/2 po	SSD14E45UK	0,11
16 po	7-1/8 po	17-7/8 po	SSD16E45UK	0,10
18 po	7-3/4 po	19-3/8 po	SSD18E45UK	0,09
20 po	8-3/8 po	20-3/4 po	SSD20E45UK	0,08
22 po	8-7/8 po	22-1/8 po	SSD22E45UK	0,08
24 po	9-1/2 po	23-5/8 po	SSD24E45UK	0,08



## Coude à 45 degrés SSID

Contourne les obstructions au besoin. Permet une meilleure gestion de la condensation sans perte de pression.

Ø	Dévoisement	Élévation	Code de produit SSID	Coefficient K
4 po	4-1/4 po	10-7/8 po	SSID4E45UK	0,26
5 po	4-1/2 po	11-1/2 po	SSID5E45UK	0,22
6 po	4-7/8 po	12-1/4 po	SSID6E45UK	0,17
7 po	5-1/8 po	13 po	SSID7E45UK	0,16
8 po	5-3/8 po	13-5/8 po	SSID8E45UK	0,14
9 po	S.O.	S.O.	S.O.	S.O.
10 po	6 po	15-1/8 po	SSID10E45UK	0,12
12 po	6-5/8 po	16-1/2 po	SSID12E45UK	0,11
14 po	7-1/8 po	17-7/8 po	SSID14E45UK	0,11
16 po	7-3/4 po	19-3/8 po	SSID16E45UK	0,1
18 po	8-3/8 po	20-3/4 po	SSID18E45UK	0,09
20 po	8-7/8 po	22-1/8 po	SSID20E45UK	0,08
22 po	9-1/2 po	23-5/8 po	SSID22E45UK	0,08
24 po	S.O.	S.O.	S.O.	S.O.

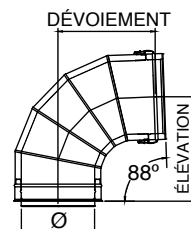
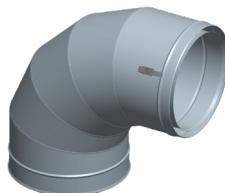


# Coudes SSD et SSID

## Coude à 88 degrés SSD

Utilisez pour effectuer une transition d'une course verticale à horizontale. Stabilise une inclinaison de 2° vers le drain de condensation pour une bonne gestion du condensat.

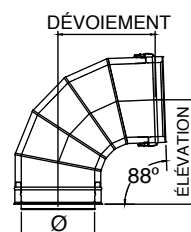
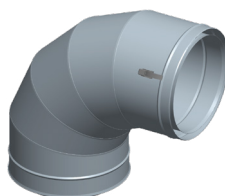
Ø	Dévoiemnt	Élévation	Code de produit SSD	Coefficient K
4 po	9 po	9-1/4 po	SSD4E88UK	0,54
5 po	9 po	9-1/4 po	SSD5E88UK	0,48
6 po	9-1/4 po	10-1/4 po	SSD6E88UK	0,42
7 po	10-1/4 po	11-1/4 po	SSD7E88UK	0,38
8 po	11-1/4 po	12-1/4 po	SSD8E88UK	0,37
9 po	12-1/4 po	13-1/4 po	SSD9E88UK	0,34
10 po	13-1/8 po	14-1/4 po	SSD10E88UK	0,32
12 po	15-1/8 po	16-1/4 po	SSD12E88UK	0,29
14 po	17 po	18-1/4 po	SSD14E88UK	0,27
16 po	19 po	20-1/4 po	SSD16E88UK	0,25
18 po	20-7/8 po	22-1/4 po	SSD18E88UK	0,24
20 po	22-7/8 po	24-1/4 po	SSD20E88UK	0,23
22 po	24-3/4 po	26-1/4 po	SSD22E88UK	0,21
24 po	26-5/8 po	28-1/4 po	SSD24E88UK	0,20



## Coude à 88 degrés SSID

Utilisez pour effectuer une transition d'une course verticale à horizontale. Stabilise une inclinaison de 2° vers le drain de condensation pour une bonne gestion du condensat.

Ø	Dévoiemnt	Élévation	Code de produit SSID	Coefficient K
4 po	9 po	9-1/4 po	SSID4E88UK	0,54
5 po	9 po	9-1/4 po	SSID5E88UK	0,48
6 po	9-1/4 po	10-1/4 po	SSID6E88UK	0,42
7 po	10-1/4 po	11-1/4 po	SSID7E88UK	0,38
8 po	11-1/4 po	12-1/4 po	SSID8E88UK	0,37
9 po	S.O.	S.O.	S.O.	S.O.
10 po	13-1/8 po	14-1/4 po	SSID10E88UK	0,32
12 po	15-1/8 po	16-1/4 po	SSID12E88UK	0,29
14 po	17 po	18-1/4 po	SSID14E88UK	0,27
16 po	19 po	20-1/4 po	SSID16E88UK	0,25
18 po	20-7/8 po	22-1/4 po	SSID18E88UK	0,24
20 po	22-7/8 po	24-1/4 po	SSID20E88UK	0,23
22 po	24-3/4 po	26-1/4 po	SSID22E88UK	0,21
24 po	S.O.	S.O.	S.O.	S.O.

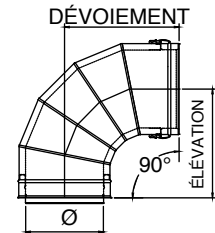
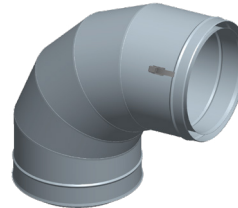


# Coudes SSD et SSID

## Coude à 90 degrés SSD

Utilisez pour passer d'une course horizontale à la verticale, ou d'une course verticale à l'horizontale. Utilisez pour tourner le conduit d'évacuation de 90°.

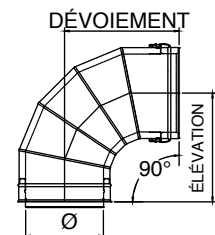
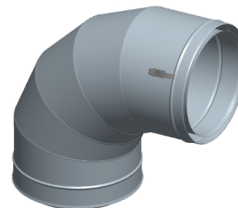
Ø	Dévoisement	Élévation	Code de produit SSD	Coefficient K
4 po	8-1/2 po	9-1/8 po	SSD4E90UK	0,54
5 po	8-1/2 po	9-1/8 po	SSD5E90UK	0,48
6 po	9-1/2 po	10-1/8 po	SSD6E90UK	0,42
7 po	10-1/2 po	11-1/8 po	SSD7E90UK	0,38
8 po	11-1/2 po	12-1/8 po	SSD8E90UK	0,37
9 po	12-1/2 po	13-1/8 po	SSD9E90UK	0,34
10 po	13-1/2 po	14-1/8 po	SSD10E90UK	0,32
12 po	15-1/2 po	16-1/8 po	SSD12E90UK	0,29
14 po	17-1/2 po	18-1/8 po	SSD14E90UK	0,27
16 po	19-1/2 po	20-1/8 po	SSD16E90UK	0,25
18 po	21-1/2 po	22-1/8 po	SSD18E90UK	0,24
20 po	23-1/2 po	24-1/8 po	SSD20E90UK	0,23
22 po	25-1/2 po	26-1/8 po	SSD22E90UK	0,21
24 po	27-1/2 po	28-1/8 po	SSD24E90UK	0,20



## Coude à 90 degrés SSID

Utilisez pour passer d'une course horizontale à la verticale, ou d'une course verticale à l'horizontale. Utilisez pour tourner le conduit d'évacuation de 90°.

Ø	Dévoisement	Élévation	Code de produit SSID	Coefficient K
4 po	9-1/2 po	10-1/8 po	SSID4E90UK	0,54
5 po	10-1/2 po	11-1/8 po	SSID5E90UK	0,48
6 po	11-1/2 po	12-1/8 po	SSID6E90UK	0,42
7 po	12-1/2 po	13-1/8 po	SSID7E90UK	0,39
8 po	13-1/2 po	14-1/8 po	SSID8E90UK	0,37
9 po	S.O.	S.O.	S.O.	S.O.
10 po	15-1/2 po	16-1/8 po	SSID10E90UK	0,32
12 po	17-1/2 po	18-1/8 po	SSID12E90UK	0,29
14 po	19-1/2 po	20-1/8 po	SSID14E90UK	0,27
16 po	21-1/2 po	22-1/8 po	SSID16E90UK	0,25
18 po	23-1/2 po	24-1/8 po	SSID18E90UK	0,24
20 po	25-1/2 po	26-1/8 po	SSID20E90UK	0,23
22 po	27-1/2 po	28-1/8 po	SSID22E90UK	0,21
24 po	S.O.	S.O.	S.O.	S.O.

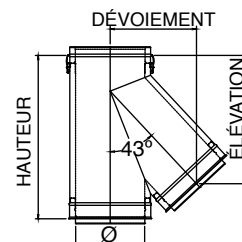


# Té SSD et SSID

## Té à 43 degrés SSD

Utilisez en remplacement de tout té pour un angle à 43° au lieu de 90°; peut être utilisé comme distributeur de connexion afin de grouper les multiples chaudières en un conduit d'évacuation commun.

Ø	Hauteur	Dévoisement	Élévation	Code de produit SSD	Coefficient K
4 po	16-1/2 po	8-1/4 po	13-3/8 po	SSD4T43UK	0,4
5 po	18-1/2 po	8-7/8 po	14-3/8 po	SSD5T43UK	0,4
6 po	19-1/2 po	9-5/8 po	15-3/8 po	SSD6T43UK	0,4
7 po	20-1/2 po	10-1/4 po	16-1/4 po	SSD7T43UK	0,4
8 po	22-1/2 po	11-5/8 po	18 po	SSD8T43UK	0,4
9 po	23-1/2 po	12-1/4 po	18-7/8 po	SSD9T43UK	0,4
10 po	25-1/2 po	13 po	19-3/4 po	SSD10T43UK	0,4
12 po	28-1/2 po	15 po	22-3/8 po	SSD12T43UK	0,4
14 po	31-1/2 po	16-3/8 po	24-1/4 po	SSD14T43UK	0,4
16 po	33-1/2 po	18-1/2 po	26-1/4 po	SSD16T43UK	0,4
18 po	38-1/4 po	20-1/2 po	29-3/8 po	SSD18T43UK	0,4
20 po	42-1/4 po	23-7/8 po	33-1/2 po	SSD20T43UK	0,4
22 po	45-1/4 po	23-7/8 po	33-7/8 po	SSD22T43UK	0,4
24 po	51-1/4 po	27-7/8 po	38-1/2 po	SSD24T43UK	0,4

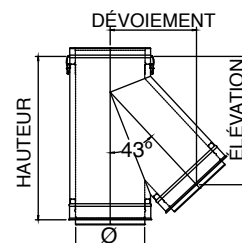


Offert avec un raccordement plus petit et une hauteur sur mesure.

## Té à 43 degrés SSID

Utilisez en remplacement de tout té pour un angle à 43° au lieu de 90°; peut être utilisé comme distributeur de connexion afin de grouper les multiples chaudières en un conduit d'évacuation commun.

Ø	Hauteur	Dévoisement	Élévation	Code de produit SSID	Coefficient K
4 po	19-1/2 po	9-5/8 po	15-3/8 po	SSID4T43UK	0,4
5 po	20-1/2 po	10-1/4 po	16-1/4 po	SSID5T43UK	0,4
6 po	22-1/2 po	11-5/8 po	18 po	SSID6T43UK	0,4
7 po	23-1/2 po	12-1/4 po	18-7/8 po	SSID7T43UK	0,4
8 po	25-1/2 po	13 po	19-3/4 po	SSID8T43UK	0,4
9 po	S.O.	S.O.	S.O.	S.O.	S.O.
10 po	28-1/2 po	15 po	22-3/8 po	SSID10T43UK	0,4
12 po	31-1/2 po	16-3/8 po	24-1/4 po	SSID12T43UK	0,4
14 po	33-1/2 po	18-1/2 po	26-1/4 po	SSID14T43UK	0,4
16 po	38-1/4 po	20-1/2 po	29-3/8 po	SSID16T43UK	0,4
18 po	42-1/4 po	23-7/8 po	33-1/2 po	SSID18T43UK	0,4
20 po	45-1/4 po	23-7/8 po	33-7/8 po	SSID20T43UK	0,4
22 po	51-1/4 po	27-7/8 po	38-1/2 po	SSID22T43UK	0,4
24 po	S.O.	S.O.	S.O.	S.O.	S.O.



Offert avec un raccordement plus petit et une hauteur sur mesure.

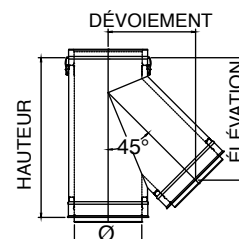
# Té SSD et SSID

## Té à 45 degrés SSD

Utilisez en remplacement de tout té pour un angle à 45° au lieu de 90°; peut être utilisé comme distributeur de connexion afin de grouper les multiples chaudières en un conduit d'évacuation commun.

Ø	Hauteur	Dévoisement	Élévation	Code de produit SSD	Coefficient K
4 po	16-1/2 po	8-1/2 po	13-1/4 po	SSD4T45UK	0,4
5 po	18-1/2 po	9-1/4 po	14-1/8 po	SSD5T45UK	0,4
6 po	19-1/2 po	9-7/8 po	15-1/8 po	SSD6T45UK	0,4
7 po	20-1/2 po	10-5/8 po	16 po	SSD7T45UK	0,4
8 po	22-1/2 po	12 po	17-5/8 po	SSD8T45UK	0,4
9 po	23-1/2 po	12-3/4 po	18-1/2 po	SSD9T45UK	0,4
10 po	25-1/2 po	13-1/2 po	19-1/2 po	SSD10T45UK	0,4
12 po	28-1/2 po	15-5/8 po	22 po	SSD12T45UK	0,4
14 po	31-1/2 po	17 po	23-7/8 po	SSD14T45UK	0,4
16 po	33-1/2 po	19-1/8 po	26-3/8 po	SSD16T45UK	0,4
18 po	38-1/4 po	21-1/4 po	28-7/8 po	SSD18T45UK	0,4
20 po	42-1/4 po	24-3/4 po	32-7/8 po	SSD20T45UK	0,4
22 po	45-1/4 po	24-3/4 po	33-1/4 po	SSD22T45UK	0,4
24 po	51-1/4 po	28-7/8 po	37-3/4 po	SSD24T45UK	0,4

Offert avec un raccordement plus petit et une hauteur sur mesure.

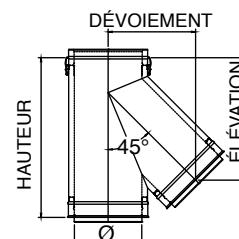


## Té à 45 degrés SSID

Utilisez en remplacement de tout té pour un angle à 45° au lieu de 90°; peut être utilisé comme distributeur de connexion afin de grouper les multiples chaudières en un conduit d'évacuation commun.

Ø	Hauteur	Dévoisement	Élévation	Code de produit SSID	Coefficient K
4 po	19-1/2 po	9-7/8 po	14-1/8 po	SSID4T45UK	0,4
5 po	20-1/2 po	10-5/8 po	14-1/8 po	SSID5T45UK	0,4
6 po	22-1/2 po	12 po	15-1/8 po	SSID6T45UK	0,4
7 po	23-1/2 po	12-3/4 po	16 po	SSID7T45UK	0,4
8 po	25-1/2 po	13-1/2 po	17-5/8 po	SSID8T45UK	0,4
9 po	S.O.	S.O.	18-1/2 po	S.O.	S.O.
10 po	28-1/2 po	15-5/8 po	19-1/2 po	SSID10T45UK	0,4
12 po	31-1/2 po	17 po	22 po	SSID12T45UK	0,4
14 po	33-1/2 po	19-1/8 po	23-7/8 po	SSID14T45UK	0,4
16 po	38-1/4 po	21-1/4 po	26-3/8 po	SSID16T45UK	0,4
18 po	42-1/4 po	24-3/4 po	28-7/8 po	SSID18T45UK	0,4
20 po	45-1/4 po	24-3/4 po	32-7/8 po	SSID20T45UK	0,4
22 po	51-1/4 po	28-7/8 po	33-1/4 po	SSID22T45UK	0,4
24 po	S.O.	S.O.	37-3/4 po	S.O.	S.O.

Offert avec un raccordement plus petit et une hauteur sur mesure.

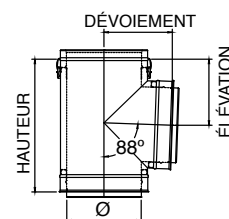


# Té SSD et SSID

## Té à 88 degrés SSD

Utilisez pour un dévoiement de 88°, ou pour combiner les connexions de deux ou plusieurs appareils à un conduit d'évacuation commun. Peut aussi être utilisé en point de gestion des condensats quand il est utilisé en conjonction avec un raccord de drain. Tous les té réguliers sont entièrement soudés.

Ø	Hauteur	Dévoiemnt	Élévation	Code de produit SSD	Coefficient K
4 po	13-1/2 po	7 po	6-5/8 po	SSD4T88UK	1,21
5 po	14-1/2 po	8 po	7-1/4 po	SSD5T88UK	1,21
6 po	15-1/2 po	8 po	7-5/8 po	SSD6T88UK	1,21
7 po	16-1/2 po	9 po	8-1/4 po	SSD7T88UK	1,21
8 po	17-1/2 po	9 po	8-5/8 po	SSD8T88UK	1,21
9 po	18-1/2 po	10 po	9-1/4 po	SSD9T88UK	1,21
10 po	19-1/2 po	10 po	9-5/8 po	SSD10T88UK	1,21
12 po	21-1/2 po	11 po	10-5/8 po	SSD12T88UK	1,21
14 po	23-1/2 po	12 po	11-5/8 po	SSD14T88UK	1,21
16 po	25-1/2 po	13 po	12-5/8 po	SSD16T88UK	1,21
18 po	27-1/2 po	14 po	13-5/8 po	SSD18T88UK	1,21
20 po	29-1/2 po	15 po	14-5/8 po	SSD20T88UK	1,21
22 po	31-1/2 po	16 po	15-5/8 po	SSD22T88UK	1,21
24 po	33-1/2 po	17 po	16-5/8 po	SSD24T88UK	1,21

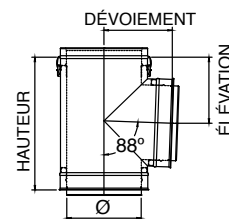


Offert avec un raccordement plus petit et une hauteur sur mesure.

## Té à 88 degrés SSID

Utilisez pour un dévoiement de 88°, ou pour combiner les connexions de deux ou plusieurs appareils à un conduit d'évacuation commun. Peut aussi être utilisé en point de gestion des condensats quand il est utilisé en conjonction avec un raccord de drain. Tous les té réguliers sont entièrement soudés.

Ø	Hauteur	Dévoiemnt	Élévation	Code de produit SSID	Coefficient K
4 po	15-1/2 po	8 po	7-5/8 po	SSID4T88UK	1,21
5 po	16-1/2 po	9 po	8-1/4 po	SSID5T88UK	1,21
6 po	17-1/2 po	9 po	8-5/8 po	SSID6T88UK	1,21
7 po	18-1/2 po	10 po	9-1/4 po	SSID7T88UK	1,21
8 po	19-1/2 po	10 po	9-5/8 po	SSID8T88UK	1,21
9 po	S.O.	S.O.	S.O.	S.O.	S.O.
10 po	21-1/2 po	11 po	10-5/8 po	SSID10T88UK	1,21
12 po	23-1/2 po	12 po	11-5/8 po	SSID12T88UK	1,21
14 po	25-1/2 po	13 po	12-5/8 po	SSID14T88UK	1,21
16 po	27-1/2 po	14 po	13-5/8 po	SSID16T88UK	1,21
18 po	29-1/2 po	15 po	14-5/8 po	SSID18T88UK	1,21
20 po	31-1/2 po	16 po	15-5/8 po	SSID20T88UK	1,21
22 po	33-1/2 po	17 po	16-5/8 po	SSID22T88UK	1,21
24 po	S.O.	S.O.	S.O.	S.O.	S.O.



Offert avec un raccordement plus petit et une hauteur sur mesure.



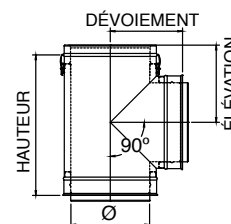
# Té SSD et SSID

## Té à 90 degrés SSD

Utilisez pour un dévoiement de 90°, ou pour combiner les connexions de deux ou plusieurs appareils à un conduit d'évacuation commun. Peut aussi être utilisé en point de gestion des condensats quand il est utilisé en conjonction avec un raccord de drain. Tous les té réguliers sont entièrement soudés.

Ø	Hauteur	Dévoiement	Élévation	Code de produit SSD	Coefficient K
4 po	13-1/2 po	7 po	6-1/2 po	SSD4T90UK	1,21
5 po	14-1/2 po	8 po	7 po	SSD5T90UK	1,21
6 po	15-1/2 po	8 po	7-1/2 po	SSD6T90UK	1,21
7 po	16-1/2 po	9 po	8 po	SSD7T90UK	1,21
8 po	17-1/2 po	9 po	8-1/2 po	SSD8T90UK	1,21
9 po	18-1/2 po	10 po	9 po	SSD9T90UK	1,21
10 po	19-1/2 po	10 po	9-1/2 po	SSD10T90UK	1,21
12 po	21-1/2 po	11 po	10-1/2 po	SSD12T90UK	1,21
14 po	23-1/2 po	12 po	11-1/2 po	SSD14T90UK	1,21
16 po	25-1/2 po	13 po	12-1/2 po	SSD16T90UK	1,21
18 po	27-1/2 po	14 po	13-1/2 po	SSD18T90UK	1,21
20 po	29-1/2 po	15 po	14-1/2 po	SSD20T90UK	1,21
22 po	31-1/2 po	16 po	15-1/2 po	SSD22T90UK	1,21
24 po	33-1/2 po	17 po	16-1/2 po	SSD24T90UK	1,21

Offert avec un raccordement plus petit et une hauteur sur mesure.

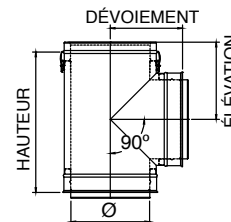


## Té à 90 degrés SSID

Utilisez pour un dévoiement de 90°, ou pour combiner les connexions de deux ou plusieurs appareils à un conduit d'évacuation commun. Peut aussi être utilisé en point de gestion des condensats quand il est utilisé en conjonction avec un raccord de drain. Tous les té réguliers sont entièrement soudés.

Ø	Hauteur	Dévoiement	Élévation	Code de produit SSID	Coefficient K
4 po	15-1/2 po	8 po	7-1/2 po	SSID4T90UK	1,21
5 po	16-1/2 po	9 po	8 po	SSID5T90UK	1,21
6 po	17-1/2 po	9 po	8-1/2 po	SSID6T90UK	1,21
7 po	18-1/2 po	10 po	9 po	SSID7T90UK	1,21
8 po	19-1/2 po	10 po	9-1/2 po	SSID8T90UK	1,21
9 po	S.O.	S.O.	S.O.	S.O.	S.O.
10 po	21-1/2 po	11 po	10-1/2 po	SSID10T90UK	1,21
12 po	23-1/2 po	12 po	11-1/2 po	SSID12T90UK	1,21
14 po	25-1/2 po	13 po	12-1/2 po	SSID14T90UK	1,21
16 po	27-1/2 po	14 po	13-1/2 po	SSID16T90UK	1,21
18 po	29-1/2 po	15 po	14-1/2 po	SSID18T90UK	1,21
20 po	31-1/2 po	16 po	15-1/2 po	SSID20T90UK	1,21
22 po	33-1/2 po	17 po	16-1/2 po	SSID22T90UK	1,21
24 po	S.O.	S.O.	S.O.	S.O.	S.O.

Offert avec un raccordement plus petit et une hauteur sur mesure.

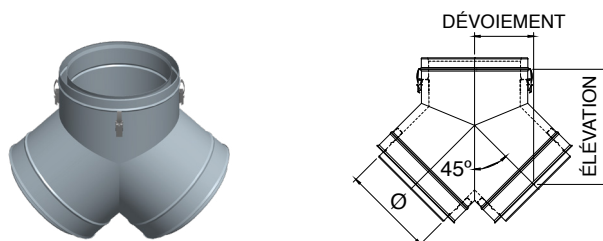


# Té SSD et SSID

## « Y » à 90 degrés SSD

Ø	Dévoiemnt	Élévation	Code de produit SSD	Coefficient K
4 po	5 po	10-3/8 po	SSD4TY90UK	0,6
5 po	5-5/8 po	11-1/8 po	SSD5TY90UK	0,6
6 po	5-5/8 po	11-1/8 po	SSD6TY90UK	0,6
7 po	6-3/8 po	11-3/4 po	SSD7TY90UK	0,6
8 po	6-3/8 po	11-3/4 po	SSD8TY90UK	0,6
9 po	7-1/8 po	13-1/2 po	SSD9TY90UK	0,6
10 po	7-1/8 po	13-1/2 po	SSD10TY90UK	0,6
12 po	7-3/4 po	14-1/4 po	SSD12TY90UK	0,6
14 po	8-1/2 po	15-7/8 po	SSD14TY90UK	0,6
16 po	9-1/4 po	17-5/8 po	SSD16TY90UK	0,6
18 po	9-7/8 po	18-3/8 po	SSD18TY90UK	0,6
20 po	10-5/8 po	21 po	SSD20TY90UK	0,6
22 po	11-3/8 po	21-3/4 po	SSD22TY90UK	0,6
24 po	12 po	22-1/2 po	SSD24TY90UK	0,6

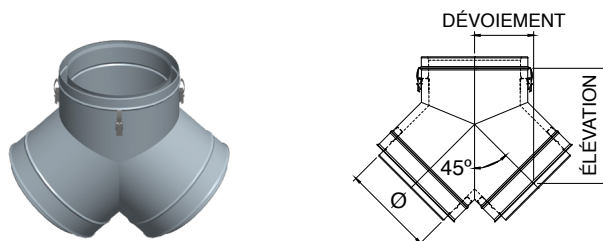
Offert avec un raccordement plus petit.



## « Y » à 90 degrés SSID

Ø	Dévoiemnt	Élévation	Code de produit SSID	Coefficient K
4 po	5-5/8 po	11-1/8 po	SSID4TY90UK	0,6
5 po	6-3/8 po	11-3/4 po	SSID5TY90UK	0,6
6 po	6-3/8 po	11-3/4 po	SSID6TY90UK	0,6
7 po	7-1/8 po	13-1/2 po	SSID7TY90UK	0,6
8 po	7-1/8 po	13-1/2 po	SSID8TY90UK	0,6
9 po	S.O.	S.O.	S.O.	S.O.
10 po	7-3/4 po	14-1/4 po	SSID10TY90UK	0,6
12 po	8-1/2 po	15-7/8 po	SSID12TY90UK	0,6
14 po	9-1/4 po	17-5/8 po	SSID14TY90UK	0,6
16 po	9-7/8 po	18-3/8 po	SSID16TY90UK	0,6
18 po	10-5/8 po	21 po	SSID18TY90UK	0,6
20 po	11-3/8 po	21-3/4 po	SSID20TY90UK	0,6
22 po	12 po	22-1/2 po	SSID22TY90UK	0,6
24 po	S.O.	S.O.	S.O.	S.O.

Offert avec un raccordement plus petit.

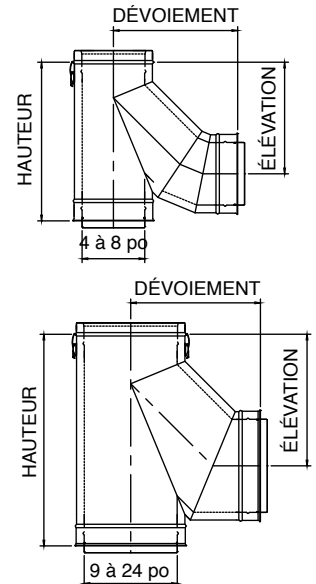


# Té SSD et SSID

## Té de sécurité latéral SSD

Utilisez pour effectuer une transition de l'horizontal à la verticale en améliorant le flux des gaz de combustion.

Ø	Hauteur	Dévoiemnt	Élévation	Code de produit SSD	Coefficient K
4 po	14-3/8 po	11-5/8 po	10 po	SSD4BTUK	0,55
5 po	16-3/8 po	12-1/4 po	11 po	SSD5BTUK	0,55
6 po	17-3/8 po	13-3/4 po	12-1/4 po	SSD6BTUK	0,55
7 po	19-3/8 po	14-3/4 po	13-1/4 po	SSD7BTUK	0,55
8 po	20-3/8 po	16 po	14-3/8 po	SSD8BTUK	0,55
9 po	23-3/8 po	14-1/4 po	14-1/4 po	SSD9BTUK	0,55
10 po	25-3/8 po	15-1/4 po	15-1/4 po	SSD10BTUK	0,55
12 po	27-3/8 po	16-7/8 po	17 po	SSD12BTUK	0,55
14 po	30-3/8 po	18-7/8 po	18-7/8 po	SSD14BTUK	0,55
16 po	33-3/8 po	20-3/4 po	20-3/4 po	SSD16BTUK	0,55
18 po	38-1/8 po	22-1/2 po	22-1/2 po	SSD18BTUK	0,55
20 po	42-1/8 po	24-3/4 po	24-3/8 po	SSD20BTUK	0,55
22 po	45-1/8 po	26-1/4 po	26-1/4 po	SSD22BTUK	0,55
24 po	51-1/8 po	28 po	28-1/8 po	SSD24BTUK	0,55

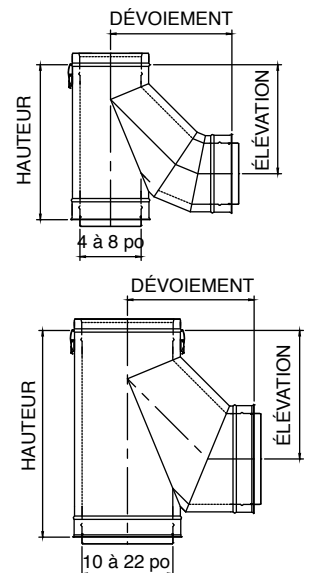
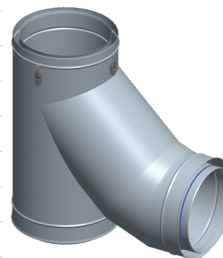


Offert avec un raccordement plus petit et une hauteur sur mesure.

## Té de sécurité latéral SSID

Utilisez pour effectuer une transition de l'horizontal à la verticale en améliorant le flux des gaz de combustion.

Ø	Hauteur	Dévoiemnt	Élévation	Code de produit SSID	Coefficient K
4 po	17-3/8 po	13-3/4 po	12-1/4 po	SSID4BTUK	0,55
5 po	19-3/8 po	14-3/4 po	13-1/4 po	SSID5BTUK	0,55
6 po	20-3/8 po	16 po	14-3/8 po	SSID6BTUK	0,55
7 po	23-3/8 po	14-1/4 po	14-1/4 po	SSID7BTUK	0,55
8 po	25-3/8 po	15-1/4 po	15-1/4 po	SSID8BTUK	0,55
9 po	S.O.	S.O.	S.O.	S.O.	S.O.
10 po	27-3/8 po	16-7/8 po	17 po	SSID10BTUK	0,55
12 po	30-3/8 po	18-7/8 po	18-7/8 po	SSID12BTUK	0,55
14 po	33-3/8 po	20-3/4 po	20-3/4 po	SSID14BTUK	0,55
16 po	38-1/8 po	22-1/2 po	22-1/2 po	SSID16BTUK	0,55
18 po	42-1/8 po	24-3/4 po	24-3/8 po	SSID18BTUK	0,55
20 po	45-1/8 po	26-1/4 po	26-1/4 po	SSID20BTUK	0,55
22 po	51-1/8 po	28 po	28-1/8 po	SSID22BTUK	0,55
24 po	S.O.	S.O.	S.O.	S.O.	S.O.



Offert avec un raccordement plus petit et une hauteur sur mesure.

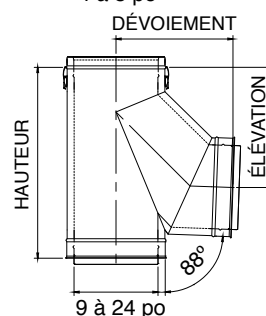
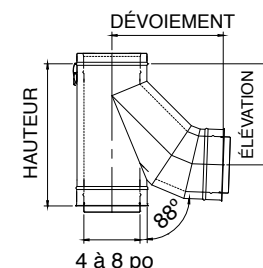
# Té SSD et SSID

## Té à 88 degrés de sécurité latéral SSD

Utilisez pour effectuer une transition de l'horizontal à la verticale en améliorant le flux des gaz de combustion.

Ø	Hauteur	Dévoiemnt	Élévation	Code de produit SSD	Coefficient K
4 po	14-3/8 po	11-5/8 po	10-1/4 po	SSD4BT88UK	0,55
5 po	16-3/8 po	12-1/4 po	11-3/8 po	SSD5BT88UK	0,55
6 po	17-3/8 po	13-3/4 po	12-3/4 po	SSD6BT88UK	0,55
7 po	19-3/8 po	14-7/8 po	13-3/4 po	SSD7BT88UK	0,55
8 po	20-3/8 po	16-1/8 po	15 po	SSD8BT88UK	0,55
9 po	23-3/8 po	14-1/2 po	15-1/4 po	SSD9BT88UK	0,55
10 po	25-3/8 po	15-3/8 po	16-1/8 po	SSD10BT88UK	0,55
12 po	28-3/8 po	17 po	17-7/8 po	SSD12BT88UK	0,55
14 po	31-3/8 po	19-1/8 po	20-1/8 po	SSD14BT88UK	0,55
16 po	33-3/8 po	21 po	22 po	SSD16BT88UK	0,55
18 po	38-3/8 po	22-7/8 po	24 po	SSD18BT88UK	0,55
20 po	42-1/8 po	24-3/4 po	26 po	SSD20BT88UK	0,55
22 po	45-1/8 po	26-5/8 po	28 po	SSD22BT88UK	0,55
24 po	51-1/8 po	28-1/2 po	29-7/8 po	SSD24BT88UK	0,55

Offert avec un raccordement plus petit et une hauteur sur mesure.

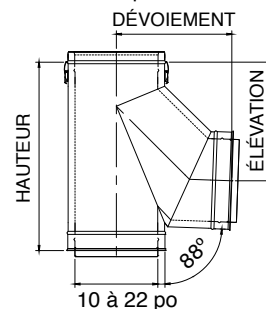
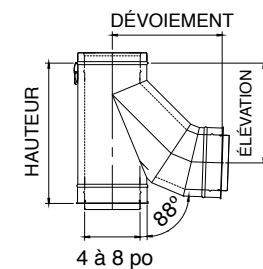


## Té à 88 degrés de sécurité latéral SSID

Utilisez pour effectuer une transition de l'horizontal à la verticale en améliorant le flux des gaz de combustion.

Ø	Hauteur	Dévoiemnt	Élévation	Code de produit SSID	Coefficient K
4 po	17-3/8 po	13-3/4 po	12-3/4 po	SSID4BT88UK	0,55
5 po	19-3/8 po	14-7/8 po	13-3/4 po	SSID5BT88UK	0,55
6 po	20-3/8 po	16-1/8 po	15 po	SSID6BT88UK	0,55
7 po	23-3/8 po	14-1/2 po	15-1/4 po	SSID7BT88UK	0,55
8 po	25-3/8 po	15-3/8 po	16-1/8 po	SSID8BT88UK	0,55
9 po	S.O.	S.O.	S.O.	S.O.	S.O.
10 po	28-3/8 po	17 po	17-7/8 po	SSID10BT88UK	0,55
12 po	31-3/8 po	19-1/8 po	20-1/8 po	SSID12BT88UK	0,55
14 po	33-3/8 po	21 po	22 po	SSID14BT88UK	0,55
16 po	38-3/8 po	22-7/8 po	24 po	SSID16BT88UK	0,55
18 po	42-1/8 po	24-3/4 po	26 po	SSID18BT88UK	0,55
20 po	45-1/8 po	26-5/8 po	28 po	SSID20BT88UK	0,55
22 po	51-1/8 po	28-1/2 po	29-7/8 po	SSID22BT88UK	0,55
24 po	S.O.	S.O.	S.O.	S.O.	S.O.

Offert avec un raccordement plus petit et une hauteur sur mesure.

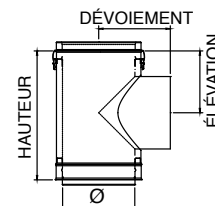
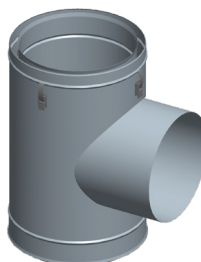


# Té SSD et SSID

## Té barométrique SSD

Ø	Hauteur	Dévoiemnt	Élévation	Code de produit SSD	Coefficient K
4 po	13-1/2 po	8 po	6-1/2 po	SSD4BMTUK	0,2
5 po	14-1/2 po	9 po	7 po	SSD5BMTUK	0,2
6 po	15-1/2 po	9 po	7-1/2 po	SSD6BMTUK	0,2
7 po	16-1/2 po	10 po	8 po	SSD7BMTUK	0,2
8 po	17-1/2 po	10 po	8-1/2 po	SSD8BMTUK	0,2
9 po	18-1/2 po	11 po	9 po	SSD9BMTUK	0,2
10 po	19-1/2 po	11 po	9-1/2 po	SSD10BMTUK	0,2
12 po	21-1/2 po	12 po	10-1/2 po	SSD12BMTUK	0,2
14 po	23-1/2 po	13 po	11-1/2 po	SSD14BMTUK	0,2
16 po	25-1/2 po	14 po	12-1/2 po	SSD16BMTUK	0,2
18 po	27-1/2 po	15 po	13-1/2 po	SSD18BMTUK	0,2
20 po	29-1/2 po	16 po	14-1/2 po	SSD20BMTUK	0,2
22 po	31-1/2 po	17 po	15-1/2 po	SSD22BMTUK	0,2
24 po	33-1/2 po	18 po	16-1/2 po	SSD24BMTUK	0,2

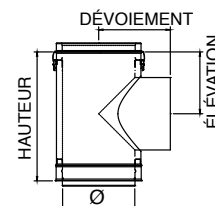
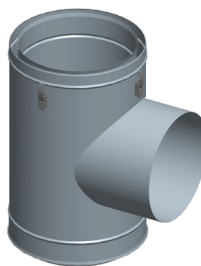
Offert avec un raccordement plus petit et une hauteur sur mesure.



## Té barométrique SSID

Ø	Hauteur	Dévoiemnt	Élévation	Code de produit SSID	Coefficient K
4 po	15-1/2 po	9 po	7-1/2 po	SSID4BMTUK	0,2
5 po	16-1/2 po	10 po	8 po	SSID5BMTUK	0,2
6 po	17-1/2 po	10 po	8-1/2 po	SSID6BMTUK	0,2
7 po	18-1/2 po	11 po	9 po	SSID7BMTUK	0,2
8 po	19-1/2 po	11 po	9-1/2 po	SSID8BMTUK	0,2
9 po	S.O.	S.O.	S.O.	S.O.	S.O.
10 po	21-1/2 po	12 po	10-1/2 po	SSID10BMTUK	0,2
12 po	23-1/2 po	13 po	11-1/2 po	SSID12BMTUK	0,2
14 po	25-1/2 po	14 po	12-1/2 po	SSID14BMTUK	0,2
16 po	27-1/2 po	15 po	13-1/2 po	SSID16BMTUK	0,2
18 po	29-1/2 po	16 po	14-1/2 po	SSID18BMTUK	0,2
20 po	31-1/2 po	17 po	15-1/2 po	SSID20BMTUK	0,2
22 po	33-1/2 po	18 po	16-1/2 po	SSID22BMTUK	0,2
24 po	S.O.	S.O.	S.O.	S.O.	S.O.

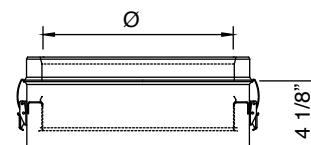
Offert avec un raccordement plus petit et une hauteur sur mesure.



## Capuchon de té SSD et SSID

Utilisez pour fermer un té régulier, un té d'embranchement ou un té oblique. Retirez le capuchon du té pour inspecter le système; nettoyer les débris ou enlever les condensat.

Ø	Hauteur	Code de produit SSD	Code de produit SSID
4 à 24 po	4-1/8 po	SSDØTCUK	SSIDØTCUK

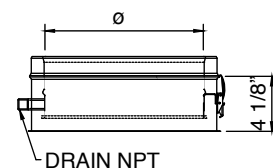
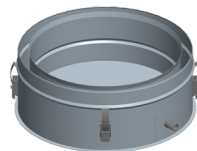


# Accessoires SSD et SSID

## Capuchon à drain de té SSD et SSID

Ø	Hauteur	Code de produit SSD	Code de produit SSID
4 à 24 po	4-1/8 po	SSDØDTCUK	SSIDØDTCUK

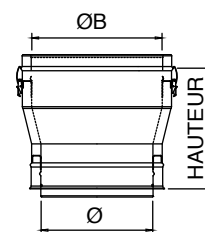
Drain Ø 4 – Ø10, 1/4 NPT, 1/2 diam. ext.  
Drain Ø 12 – Ø24, 3/8 NPT, 5/8 diam. ext.



## Agrandisseur en fuseau SSD et SSID

Utilisez pour augmenter le diamètre des conduits d'évacuation. Créé une transition en douceur pour un flux sans perturbation. Différentes combinaisons de diamètres sur mesures sont disponibles.

Ø	ØB offert	Hauteur	Code de produit SSD	Code de produit SSID	Coefficient K
4 à 9 po	Ø+1 po	12-7/16 po	SSDØTIN(ØB)UK	SSIDØTIN(ØB)UK	0,05
4 à 22 po	Ø+2 po	13-7/16 po	SSDØTIN(ØB)UK	SSIDØTIN(ØB)UK	0,10
4 à 9 po	Ø+3 po	14-7/16 po	SSDØTIN(ØB)UK	SSIDØTIN(ØB)UK	0,15
4 à 20 po	Ø+4 po	15-7/16 po	SSDØTIN(ØB)UK	SSIDØTIN(ØB)UK	0,20
4 à 7 po	Ø+5 po	16-7/16 po	SSDØTIN(ØB)UK	SSIDØTIN(ØB)UK	0,25
4 à 18 po	Ø+6 po	17-7/16 po	SSDØTIN(ØB)UK	SSIDØTIN(ØB)UK	0,30

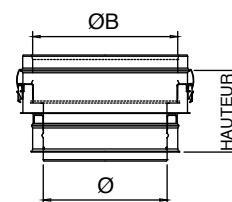


Remarque : SSID 9 et 24 po ne sont pas disponibles.

## Agrandisseur étagé SSD et SSID

Utilisez pour augmenter le diamètre des conduits d'évacuation lorsque la contrainte d'espace est un problème. Différentes combinaisons de diamètres sur mesures sont disponibles.

Ø	ØB offert	Hauteur	Code de produit SSD	Code de produit SSID	Coefficient K
4 à 22 po	5 à 24 po	8 po	SSDØSIN(ØB)UK	SSIDØSIN(ØB)UK	$KØ = (1 - \frac{2}{Ø})^2$ $KØB = KØ / 4$ $= Ø / ØB$



Remarque : SSID 9 et 24 po ne sont pas disponibles.

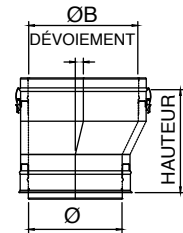
# Accessoires SSD et SSID

## Agrandisseur en fuseau excentrique SSD et SSID

Utilisez pour effectuer une transition vers un conduit de plus grand diamètre. Préviens l'accumulation de la condensation lors d'utilisation sur les courses horizontales. Aide à réduire la formation de condensats. Maximum de 10 po de différence entre la taille d'augmentation du diamètre des deux côtés. Différentes combinaisons de diamètres sur mesures sont disponibles.

Ø	ØB offert	Hauteur	Dévoisement	Code de produit SSD	Code de produit SSID	Coefficient K
4 à 9 po	Ø+1 po	12-1/2 po	1/2 po	SSDØETIN(ØB)UK	SSIDØETIN(ØB)UK	0,05
4 à 22 po	Ø+2 po	13-1/2 po	1 po	SSDØETIN(ØB)UK	SSIDØETIN(ØB)UK	0,10
4 à 9 po	Ø+3 po	14-1/2 po	1-1/2 po	SSDØETIN(ØB)UK	SSIDØETIN(ØB)UK	0,15
4 à 20 po	Ø+4 po	15-1/2 po	2 po	SSDØETIN(ØB)UK	SSIDØETIN(ØB)UK	0,20
4 à 7 po	Ø+5 po	16-1/2 po	2-1/2 po	SSDØETIN(ØB)UK	SSIDØETIN(ØB)UK	0,25
4 à 18 po	Ø+6 po	17-1/2 po	3 po	SSDØETIN(ØB)UK	SSIDØETIN(ØB)UK	0,30

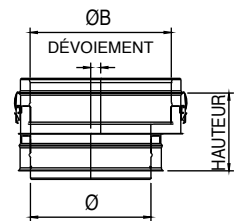
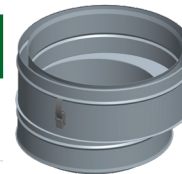
Remarque : SSID 9 et 24 po ne sont pas disponibles.



## Agrandisseur étagé excentrique SSD et SSID

Ø	ØB offert	Hauteur	Dévoisement	Code de produit SSD	Code de produit SSID	Coefficient K
4 à 22 po	5 à 24 po	8 po	$(\text{ØB}-\text{Ø})/2$	SSDØESIN(ØB)UK	SSIDØESIN(ØB)UK	$K\text{Ø}=(1-2)^2$ $K\text{ØB}=K\text{Ø}^4$ $=\text{Ø}/\text{ØB}$

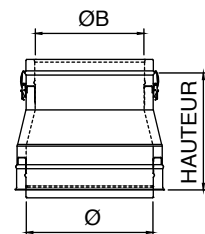
Remarque : SSID 9 et 24 po ne sont pas disponibles.



## Réducteur en fuseau SSD et SSID

Ø	ØB offert	Hauteur	Code de produit SSD	Code de produit SSID	Coefficient K
5 à 10 po	Ø-1 po	12-7/16 po	SSDØTRD(ØB)UK	SSIDØTRD(ØB)UK	0,07
6 à 24 po	Ø-2 po	13-7/16 po	SSDØTRD(ØB)UK	SSIDØTRD(ØB)UK	0,09
6 à 12 po	Ø-3 po	14-7/16 po	SSDØTRD(ØB)UK	SSIDØTRD(ØB)UK	0,11
8 à 24 po	Ø-4 po	15-7/16 po	SSDØTRD(ØB)UK	SSIDØTRD(ØB)UK	0,13
9 à 24 po	Ø-5 po	16-7/16 po	SSDØTRD(ØB)UK	SSIDØTRD(ØB)UK	0,15
10 à 24 po	Ø-6 po	17-7/16 po	SSDØTRD(ØB)UK	SSIDØTRD(ØB)UK	0,17

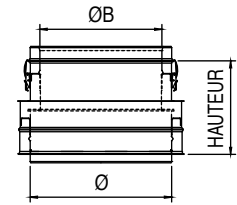
Remarque : SSID 9 et 24 po ne sont pas disponibles.



# Accessoires SSD et SSID

## Réducteur étagé SSD et SSID

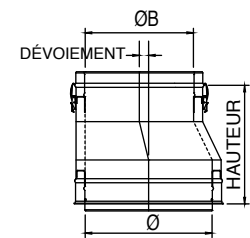
Ø	ØB offert	Hauteur	Code de produit SSD	Code de produit SSID	Coefficient K
5 à 24 po	4 à 22 po	8 po	SSDØSRD(ØB)UK	SSIDØSRD(ØB)UK	$KØB=0.5(1-2)$ $KØB=KØ/4=ØB/Ø$



Remarque : SSID 9 et 24 po ne sont pas disponibles.

## Réducteur en fuseau excentrique SSD et SSID

Ø	ØB offert	Hauteur	Dévoiemnt	Code de produit SSD	Code de produit SSID	Coefficient K
5 à 10 po	Ø-1 po	12-1/2 po	1/2 po	SSDØETRD(ØB)UK	SSIDØETRD(ØB)UK	0,07
6 à 24 po	Ø-2 po	13-1/2 po	1 po	SSDØETRD(ØB)UK	SSIDØETRD(ØB)UK	0,09
6 à 12 po	Ø-3 po	14-1/2 po	1-1/2 po	SSDØETRD(ØB)UK	SSIDØETRD(ØB)UK	0,11
8 à 24 po	Ø-4 po	15-1/2 po	2 po	SSDØETRD(ØB)UK	SSIDØETRD(ØB)UK	0,13
9 à 24 po	Ø-5 po	16-1/2 po	2-1/2 po	SSDØETRD(ØB)UK	SSIDØETRD(ØB)UK	0,15
10 à 24 po	Ø-6 po	17-1/2 po	3 po	SSDØETRD(ØB)UK	SSIDØETRD(ØB)UK	0,17

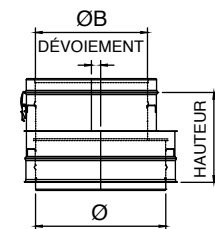


Remarque : SSID 9 et 24 po ne sont pas disponibles.

## Réducteur étagé excentrique SSD et SSID

Ø	ØB offert	Hauteur	Dévoiemnt
5 à 24 po	4 à 22 po	8 po	$(Ø-ØB)/2$

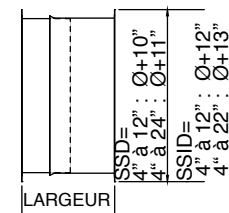
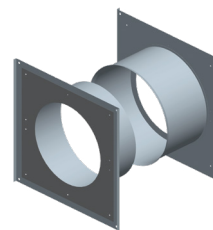
Code de produit SSD	Code de produit SSID	Coefficient K
SSDØESRD(ØB)UK	SSIDØESRD(ØB)UK	$KØB = 0,5 (1-2)$ $KØ = KØ B/4 = ØB/Ø$



## Coupe feu mural SSD et SSID

Ø	Largeur	Code de produit SSD	Code de produit SSID
4 à 24 po	9 à 17 po	SSDØWTH	SSIDØWTH

Remarque : SSID 9 et 24 po ne sont pas disponibles.



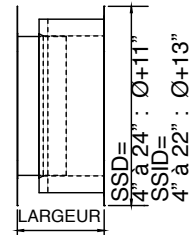
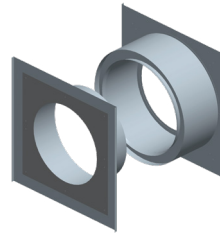


# Accessoires SSD et SSID

## Coupe feu mural isolée SSD et SSID

Ø	Largeur	Code de produit SSD	Code de produit SSID
4 à 24 po	9 à 17 po	SSDØWTIH	SSIDØWTIH

Remarque : SSID 9 et 24 po ne sont pas disponibles.

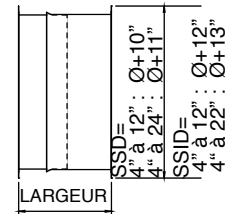
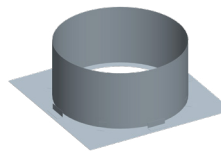


## Coupe feu pour toit SSD et SSID

Utilisez pour créer un point d'entrée étanche aux intempéries où le conduit d'évacuation passe à travers le toit.

Ø	Largeur	Code de produit SSD	Code de produit SSID
4 à 24 po	10 po	SSDØRTH	SSIDØRTH

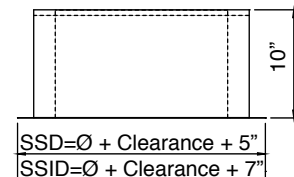
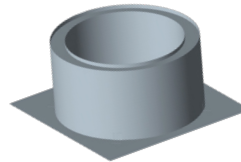
Remarque : SSID 9 et 24 po ne sont pas disponibles.



## Coupe feu isolée pour toit SSD et SSID

Ø	Largeur	Code de produit SSD	Code de produit SSID
4 à 24 po	10 po	SSDØRTIH	SSIDØRTIH

Remarque : SSID 9 et 24 po ne sont pas disponibles.



## Bride de suspension SSD et SSID

Ø	Code de produit SSD	Code de produit SSID
4 à 24 po	SSDØSBH	SSIDØSBH

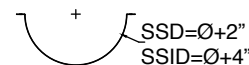
Remarque : SSID 9 et 24 po ne sont pas disponibles.



## Support en arceau SSD et SSID

Ø	Code de produit SSD	Code de produit SSID
4 à 24 po	SSDØCSH	SSIDØCSH

Remarque : SSID 9 et 24 po ne sont pas disponibles.

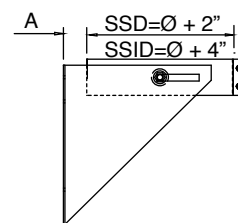
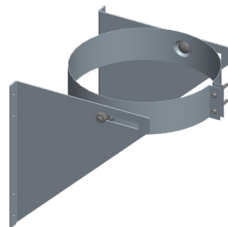


# Accessoires SSD et SSID

## Support mural SSD et SSID

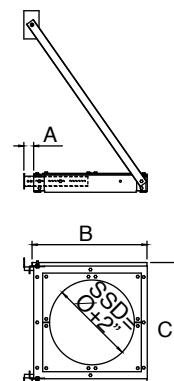
Ø	A	Code de produit SSD	Code de produit SSID
4 à 24 po	1 à 3 po	SSDØWSP	SSIDØWSP

Remarque : SSID 9 et 24 po ne sont pas disponibles.



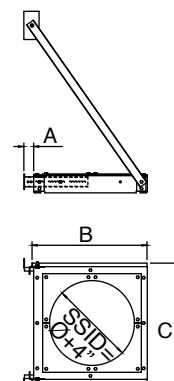
## Support mural HD SSD

Ø	A	B	C	Code de produit SSD
4 po	1-1/2 à 6-1/2 po	9 po	12 po	SSD4WSHDP
5 po	1-1/2 à 6-1/2 po	10 po	12 po	SSD5WSHDP
6 po	1-1/2 à 6-1/2 po	11 po	12 po	SSD6WSHDP
7 po	1-1/2 à 6-1/2 po	12 po	14 po	SSD7WSHDP
8 po	1-1/2 à 6-1/2 po	13 po	14 po	SSD8WSHDP
9 po	1-1/2 à 6-1/2 po	14 po	14 po	SSD9WSHDP
10 po	1-1/2 à 6-1/2 po	15 po	16 po	SSD10WSHDP
12 po	1-1/2 à 6-1/2 po	17 po	16 po	SSD12WSHDP
14 po	1-1/2 à 6-1/2 po	19 po	22 po	SSD14WSHDP
16 po	1-1/2 à 6-1/2 po	21 po	22 po	SSD16WSHDP
18 po	1-1/2 à 6-1/2 po	23 po	26 po	SSD18WSHDP
20 po	1-1/2 à 6-1/2 po	25 po	30 po	SSD20WSHDP
22 po	1-1/2 à 6-1/2 po	27 po	30 po	SSD22WSHDP
24 po	1-1/2 à 6-1/2 po	29 po	30 po	SSD24WSHDP



## Support mural HD SSID

Ø	A	B	C	Code de produit SSID
4 po	1-1/2 à 6-1/2 po	11 po	12 po	SSID4WSHDP
5 po	1-1/2 à 6-1/2 po	12 po	14 po	SSID5WSHDP
6 po	1-1/2 à 6-1/2 po	13 po	14 po	SSID6WSHDP
7 po	1-1/2 à 6-1/2 po	14 po	14 po	SSID7WSHDP
8 po	1-1/2 à 6-1/2 po	15 po	16 po	SSID8WSHDP
9 po	S.O.	S.O.	S.O.	S.O.
10 po	1-1/2 à 6-1/2 po	17 po	16 po	SSID10WSHDP
12 po	1-1/2 à 6-1/2 po	19 po	22 po	SSID12WSHDP
14 po	1-1/2 à 6-1/2 po	21 po	22 po	SSID14WSHDP
16 po	1-1/2 à 6-1/2 po	23 po	26 po	SSID16WSHDP
18 po	1-1/2 à 6-1/2 po	25 po	30 po	SSID18WSHDP
20 po	1-1/2 à 6-1/2 po	27 po	30 po	SSID20WSHDP
22 po	1-1/2 à 6-1/2 po	29 po	30 po	SSID22WSHDP
24 po	S.O.	S.O.	S.O.	S.O.

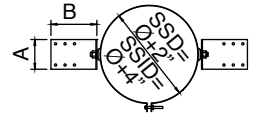
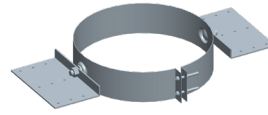


# Accessoires SSD et SSID

## Support de toit SSD et SSID

Ø	A	B	Code de produit SSD	Code de produit SSID
4 à 24 po	6-1/2 po	7-5/8 po	SSDØRSP	SSIDØRSP

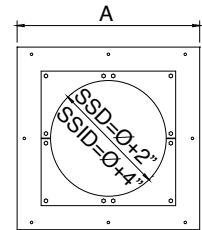
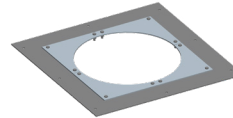
Remarque : SSID 9 et 24 po ne sont pas disponibles.



## Plaque d'ancrage SSD et SSID

Ø	A (SSD)	Code de produit SSD	A (SSID)	Code de produit SSID
4 à 24 po	Ø+7 po	SSDØAPP	Ø+9 po	SSIDØAPP

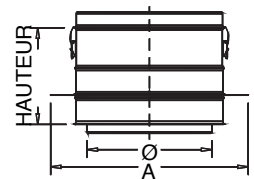
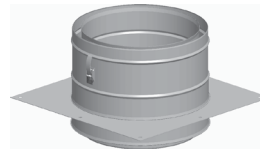
Remarque : SSID 9 et 24 po ne sont pas disponibles.



## Plaque d'ancrage avec longueur SSD et SSID

Ø	A (SSD)	Code de produit SSD	A (SSID)	Code de produit SSID
4 à 24 po	Ø+7 po	SSDØAPLP	Ø+9 po	SSIDØAPLP

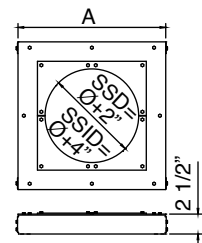
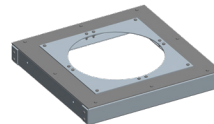
Remarque : SSID 9 et 24 po ne sont pas disponibles.



## Plaque d'ancrage HD SSD et SSID

Ø	A (SSD)	Code de produit SSD	A (SSID)	Code de produit SSID
4 à 24 po	Ø+7 po	SSDØAPHDP	Ø+9 po	SSIDØAPHDP

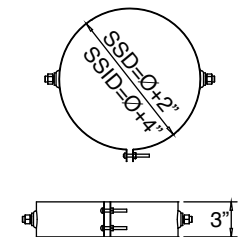
Remarque : SSID 9 et 24 po ne sont pas disponibles.



## Bride de Renfort de toit SSD et SSID

Ø	Code de produit SSD	Code de produit SSID
4 à 24 po	SSDØRBH	SSIDØRBH

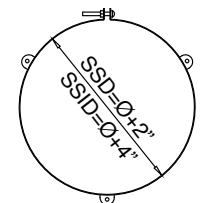
Remarque : SSID 9 et 24 po ne sont pas disponibles.



## Bride d'Haubannage SSD et SSID

Ø	Code de produit SSD	Code de produit SSID
4 à 24 po	SSDØGWBH	SSIDØGWBH

Remarque : SSID 9 et 24 po ne sont pas disponibles.

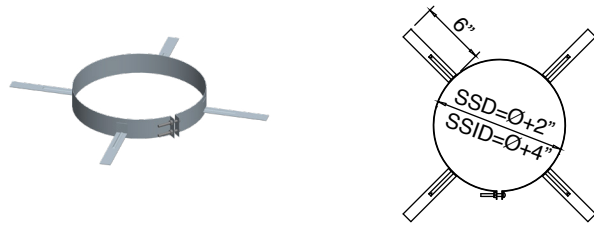


# Accessoires SSD et SSID

## Bride de centrage SSD et SSID

Ø	Code de produit SSD	Code de produit SSID
4 à 24 po	SSDØCBH	SSIDØCBH

Remarque : SSID 9 et 24 po ne sont pas disponibles.



## Guide mural SSD et SSID

Ø	A	Code de produit SSD	Code de produit SSID
4 à 24 po	1 à 4-1/2 po	SSDØWGH	SSIDØWGH

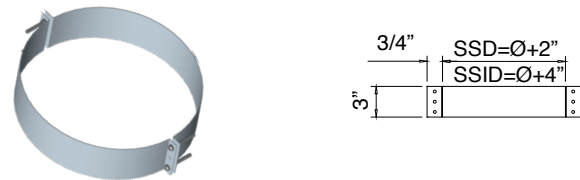
Remarque : SSID 9 et 24 po ne sont pas disponibles.



## Support à hauban SSD et SSID

Ø	Code de produit SSD	Code de produit SSID
4 à 24 po	SSDØGSH	SSIDØGSH

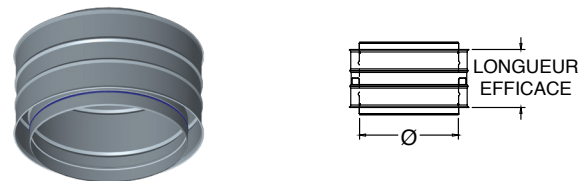
Remarque : SSID 9 et 24 po ne sont pas disponibles.



## Adaptateur mâle double SSD et SSID

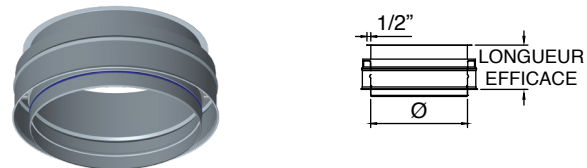
Ø	Longueur efficace	Code de produit SSD	Code de produit SSID
4 à 24 po	7-1/8 po	SSDØDMAUK	SSIDØDMAUK

Remarque : SSID 9 et 24 po ne sont pas disponibles.



## Adaptateur mâle à bride SSD et SSID

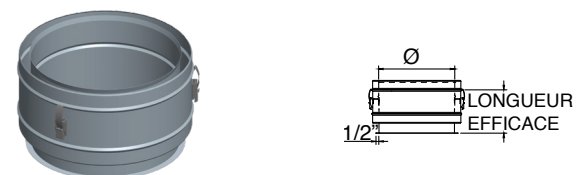
Ø	Longueur efficace	Code de produit SSD	Code de produit SSID
4 à 24 po	5-1/2 po	SSDØMFAUK	SSIDØMFAUK



## Adaptateur femelle à bride SSD et SSID

Ø	Longueur efficace	Code de produit SSD	Code de produit SSID
4 à 24 po	6-7/8 po	SSDØFFAUK	SSIDØFFAUK

Remarque : SSID 9 et 24 po ne sont pas disponibles.

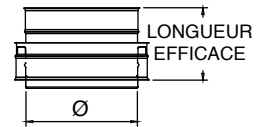


# Accessoires SSD et SSID

## SSD et SSID vers adaptateur SS

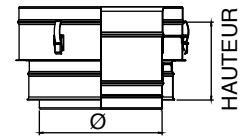
Ø	Longueur efficace	Code de produit SSD	Code de produit SSID
4 à 24 po	7-7/8 po	SSDØSSAUK	SSIDØSSAUK

Remarque : SSID 9 et 24 po ne sont pas disponibles.



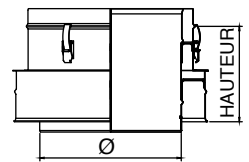
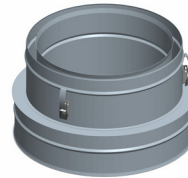
## Adaptateur SSD vers SSID

Ø	Longueur efficace	Code de produit SSD
4 à 24 po	7-5/8 po	SSDØSSIDAUk



## Adaptateur SSID vers SSD

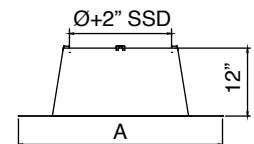
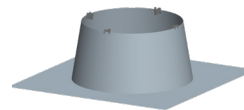
Ø	Longueur efficace	Code de produit SSD
4 à 24 po	8-1/8 po	SSIDØSSDAUK



## Solin plat SSD

Utilisez lors de la sortie de toit.

Ø	A	Code de produit SSD
4 po	16 po	SSD4FH
5 po	18 po	SSD5FH
6 po	26 po	SSD6FH
7 po	26 po	SSD7FH
8 po	28 po	SSD8FH
9 po	30 po	SSD9FH
10 po	30 po	SSD10FH
12 po	31 po	SSD12FH
14 po	34 po	SSD14FH
16 po	36 po	SSD16FH
18 po	38 po	SSD18FH
20 po	40 po	SSD20FH
22 po	42 po	SSD22FH
24 po	44 po	SSD24FH



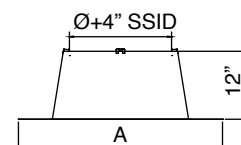
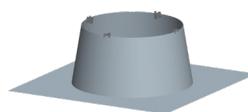
Collet de solin inclus.

# Accessoires SSD et SSID

## Solin plat SSID

Utilisez lors de la pénétration de niveaux de planchers.

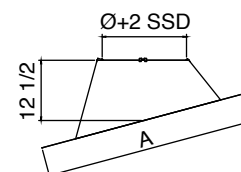
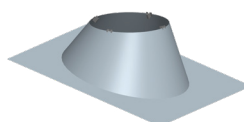
Ø	A	Code de produit SSID
4 po	26 po	SSID4FH
5 po	26 po	SSID5FH
6 po	28 po	SSID6FH
7 po	30 po	SSID7FH
8 po	30 po	SSID8FH
9 po	S.O.	S.O.
10 po	31 po	SSID10FH
12 po	34 po	SSID12FH
14 po	36 po	SSID14FH
16 po	38 po	SSID16FH
18 po	40 po	SSID18FH
20 po	42 po	SSID20FH
22 po	44 po	SSID22FH
24 po	S.O.	S.O.



Collet de solin inclus.

## Solin réglable SSD

Ø	A	Hauteur	Code de produit SSD
4 po	32 po	12-1/2 po	SSD4FAH
5 po	32 po	12-1/2 po	SSD5FAH
6 po	34 po	12-1/2 po	SSD6FAH
7 po	35-3/8 po	12-1/2 po	SSD7FAH
8 po	36-1/2 po	12-1/2 po	SSD8FAH
9 po	38 po	12-1/2 po	SSD9FAH
10 po	38-1/2 po	12-1/2 po	SSD10FAH
12 po	41 po	12-1/2 po	SSD12FAH
14 po	43 po	12-1/2 po	SSD14FAH
16 po	45 po	12-1/2 po	SSD16FAH
18 po	47-1/4 po	12-1/2 po	SSD18FAH
20 po	49-1/2 po	12-1/2 po	SSD20FAH
22 po	51-1/2 po	12-1/2 po	SSD22FAH
24 po	53-1/2 po	12-1/2 po	SSD24FAH



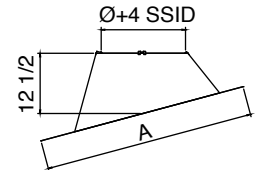
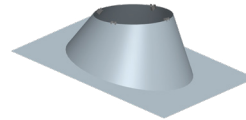
Ajustable de 5° à 30°. Pente du toit entre 1/12 et 7/12 po.  
Collet de solin inclus.

# Accessoires SSD et SSID

## Solin réglable SSID

Ø	A	Hauteur	Code de produit SSID
4 po	34 po	12-1/2 po	SSID4FAH
5 po	35-3/8 po	12-1/2 po	SSID5FAH
6 po	36-1/2 po	12-1/2 po	SSID6FAH
7 po	38 po	12-1/2 po	SSID7FAH
8 po	38-1/2 po	12-1/2 po	SSID8FAH
9 po	S.O.	S.O.	S.O.
10 po	41 po	12-1/2 po	SSID10FAH
12 po	43 po	12-1/2 po	SSID12FAH
14 po	45 po	12-1/2 po	SSID14FAH
16 po	47-1/4 po	12-1/2 po	SSID16FAH
18 po	49-1/2 po	12-1/2 po	SSID18FAH
20 po	51-1/2 po	12-1/2 po	SSID20FAH
22 po	53-1/2 po	12-1/2 po	SSID22FAH
24 po	S.O.	S.O.	S.O.

Ajustable de 5° à 30°. Pente du toit entre 1/12 et 7/12 po.  
Collet de solin inclus.

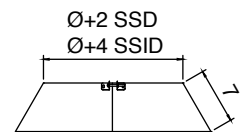
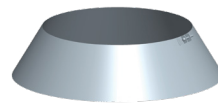


## Collet solin SSD et SSID

Utilisez pour créer un scellement résistant aux intempéries entre le conduit et le solin.

Ø	Code de produit SSD	Code de produit SSID
4 à 24 po	SSDØSCH	SSIDØSCH

Remarque : SSID 9 et 24 po ne sont pas disponibles.

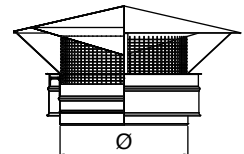
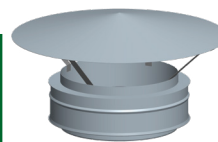


## Chapeau pare-pluie SSD et SSID

Utilisez pour terminer au-dessus de la ligne de toiture. En terminant avec un conduit d'évacuation de plus de 12 po de diamètre, utilisez une sortie conique.

Ø	Code de produit SSD	Code de produit SSD avec grillage contre les oiseaux	Coefficient K	Code de produit SSID	Code de produit avec SSID avec grillage contre les oiseaux
4 à 24 po	SSDØRCU	SSDØRCBUK	0,50	SSIDØRCU	SSIDØRCBUK

Remarque : SSID 9 et 24 po ne sont pas disponibles.



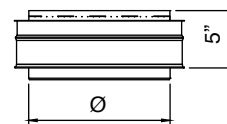
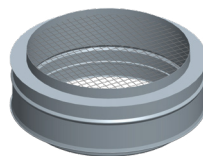
# Terminaison SSD et SSID

## Terminaison grillagée SSD et SSID

Utilisez pour les terminaisons horizontales à travers le mur. Vérifiez les instructions d'installation pour les restrictions des extrémités horizontales, comme la distance minimale des fenêtres et des portes.

Ø	Code de produit SSD	Code de produit SSID	Coefficient K
4 à 24 po	SSDØSTUK	SSIDØSTUK	0,14

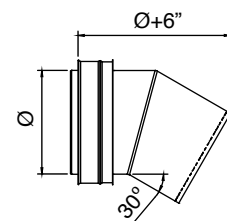
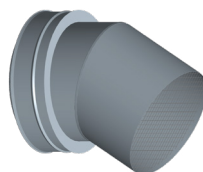
Remarque : SSID 9 et 24 po ne sont pas disponibles.



## Terminaison grillagée à 30° SSD et SSID

Utilisez pour les terminaisons à travers le mur. Empêchez la pluie et les autres éléments de pénétrer dans le système de conduit d'évacuation. Vérifiez les instructions d'installation pour les restrictions des extrémités horizontales, comme la distance minimale des fenêtres et des portes.

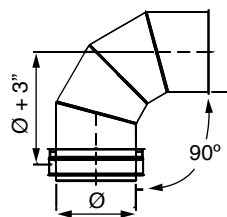
Ø	Code de produit SSD	Code de produit SSID	Coefficient K
4 à 24 po	SSDØSTAUk	SSIDØSTAUk	0,70



## Terminaison grillagée à 90° SSD

Utilisez pour les terminaisons à travers le mur. Empêchez la pluie et les autres éléments de pénétrer dans le système de conduit d'évacuation. Vérifiez les instructions d'installation pour les restrictions des extrémités horizontales, comme la distance minimale des fenêtres et des portes.

Ø	Code de produit	Coefficient K
4 à 10 po	SSDØST90AUK	0,50

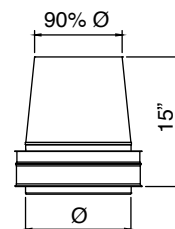
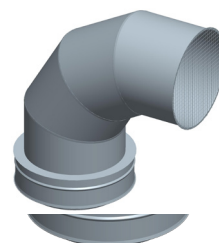


## Sortie conique SSD et SSID

Utilisez uniquement sur des extrémités verticales. Créez une contre-pression statique pour ajuster l'harmonie. L'effet Venturi augmente la vitesse des gaz de combustion. Une ouverture réduite procure une plus petite section à protéger contre la pénétration de la pluie dans le système.

Ø	Code de produit SSD	Code de produit SSID	Coefficient K
4 à 24 po	SSDØECUK	SSIDØECUK	0,60

Remarque : SSID 9 et 24 po ne sont pas disponibles.





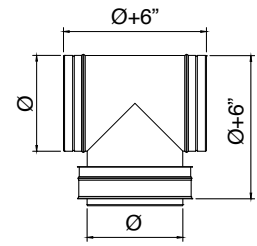
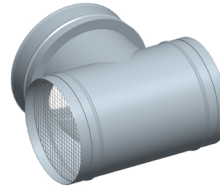
# Terminaison SSD et SSID

## Té de terminaison SSD et SSID

Utilisez pour les terminaisons à travers le mur et aux grands vents. Vérifiez les instructions d'installation pour les restrictions des extrémités horizontales, comme la distance minimale des fenêtres et des portes.

Ø	Code de produit SSD	Code de produit SSID	Coefficient K
4 à 24 po	SSDØTTUK	SSIDØTTUK	0,35

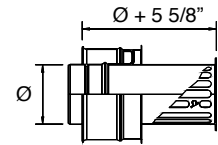
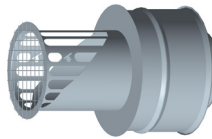
Remarque : SSID 9 et 24 po ne sont pas disponibles.



## Terminaison à angle SSD et SSID

Ø	Code de produit SSD	Code de produit SSID	Coefficient K
4 à 24 po	SSDØMCUK	SSIDØMCUK	0,14

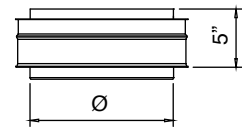
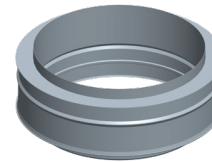
Remarque : SSID 9 et 24 po ne sont pas disponibles.



## Terminaison ouverte plus rapprochée SSD et SSID

Ø	Code de produit SSD	Code de produit SSID	Coefficient K
4 à 24 po	SSDØCTUK	SSIDØCTUK	0

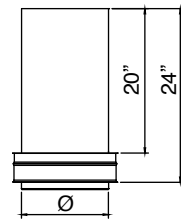
Remarque : SSID 9 et 24 po ne sont pas disponibles.



## Terminaison de sortie murale allongée SSD et SSID

Ø	Code de produit SSD	Code de produit SSID	Coefficient K
4 à 24 po	SSDØEMTAUK	SSIDØEMTAUK	0

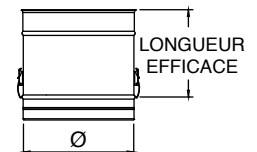
Remarque : SSID 9 et 24 po ne sont pas disponibles.



## Longueurs SS

Utilisez pour l'évacuation d'appareils de catégories II, III et IV.

Ø	Longueur efficace	Code de produit
4 à 24 po	6-1/2 po	SSØL9U
4 à 24 po	9-1/2 po	SSØL12U
4 à 24 po	15-1/2 po	SSØL18U
4 à 24 po	21-1/2 po	SSØL24U
4 à 24 po	33-1/2 po	SSØL36U

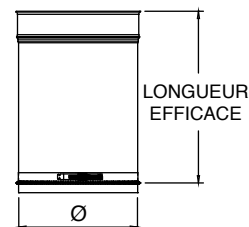
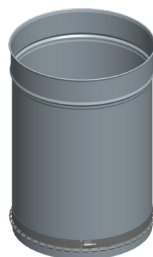


# Longueurs SS

## Longueurs Ajustable SS

Utilisez pour ajouter de la longueur à une section droite de conduit SS. Ajoute 2 à 14 po de longueur. Exige un chevauchement d'au moins 4 po pour une connexion sécuritaire.

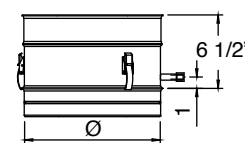
Ø	Longueur efficace	Code de produit
4 à 24 po	4 à 5 po	SSØ AL9U
4 à 24 po	4 à 14 po	SSØAL18U



## Longueurs avec orifice de test SS

Utilisez pour tester le fonctionnement approprié de l'appareil sans couper la paroi du conduit d'évacuation. Accès facile pour effectuer l'analyse des gaz de combustion.

Ø	Longueur efficace	Code de produit
4 à 24 po	6-1/2 po	SSØTPLU

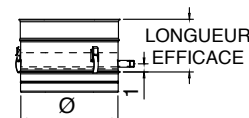


Drain Ø 4 – Ø24, 1/4 NPT, 1/2 diam. ext.

## Longueur drain SS

Utilisez pour effectuer une gestion adéquate des condensats corrosifs communs des appareils à haute efficacité au gaz. Pour assurer des performances optimales, installez près de l'appareil. Peut être utilisé horizontalement, verticalement, ou à tout angle compris entre les deux.

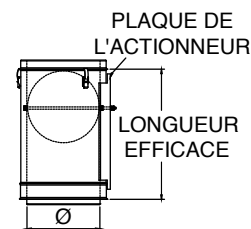
Ø	Longueur efficace	Code de produit	Coefficient K
4 à 24 po	6-1/2 po	SSØDLU	0,25



Drain Ø 4 – Ø10, 1/4 NPT, 1/2 diam. ext.  
Drain Ø 12 – Ø24, 1/2 NPT, 5/8 diam. ext.

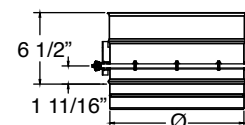
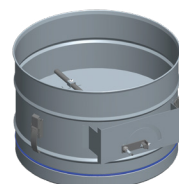
## Longueurs registre de tirage SS

Ø	Longueur efficace	Code de produit	Coefficient K
4 à 24 po	21-3/16 po	SSØDAMPU	0,60 à 9999



## Longueurs courtes registre de tirage SS

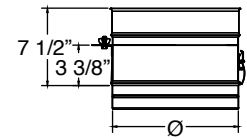
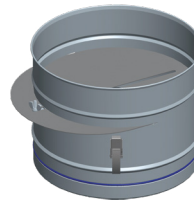
Ø	Longueur efficace	Code de produit	Coefficient K
4 à 24 po	6-3/16 po	SSØDAMPSU	0 à 9999



# Longueurs SS

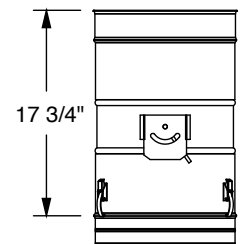
## Longueur régulateur de débit SS

Ø	Longueur efficace	Code de produit	Coefficient K
4 à 24 po	7-1/8 po	SSØVFRU	0 à 9999



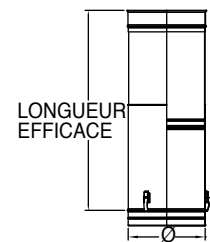
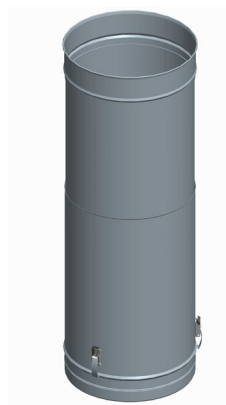
## Longueurs Registre de Tirage de K&W SS

Ø	Longueur efficace	Code de produit
6 à 18 po	17-3/4 po	SSØKWDAMPU



## Longueur télescopique SS

Ø	Longueur efficace	Code de produit	
		32 po télescopique	20 po télescopique
4 à 24 po	14 à 20 po	SSDØLAT32UK	SSDØLAT20UK
4 à 24 po	20 à 32 po	SSDØLAT32UK	SSDØLAT20UK

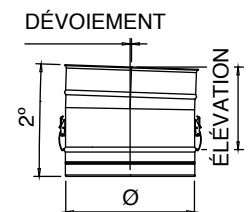


# Coudes SS

## Coude à 2 degrés SS

Contourne les obstructions au besoin. Permet une meilleure gestion de la condensation et sans perte de pression.

Ø	Dévoiemnt	Élévation	Code de produit	Coefficient K
4 po	1/8 po	7-1/8 po	SS4E2U	0,04
5 po	1/8 po	7-1/4 po	SS5E2U	0,04
6 po	1/8 po	7-1/4 po	SS6E2U	0,04
7 po	1/8 po	7-1/4 po	SS7E2U	0,04
8 po	1/8 po	7-1/4 po	SS8E2U	0,04
9 po	1/8 po	7-3/8 po	SS9E2U	0,04
10 po	1/8 po	7-3/8 po	SS10E2U	0,04
12 po	1/8 po	7-3/8 po	SS12E2U	0,04
14 po	1/8 po	7-1/2 po	SS14E2U	0,03
16 po	1/8 po	7-5/8 po	SS16E2U	0,03
18 po	1/8 po	7-5/8 po	SS18E2U	0,03
20 po	1/8 po	7-3/4 po	SS20E2U	0,03
22 po	1/8 po	7-3/4 po	SS22E2U	0,03
24 po	1/8 po	7-7/8 po	SS24E2U	0,03

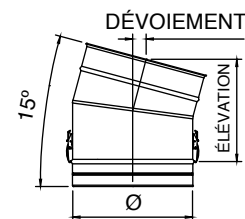


# Coudes SS

## Coudes à 15 degrés SS

Contourne les obstructions au besoin. Permet une meilleure gestion de la condensation et sans perte de pression.

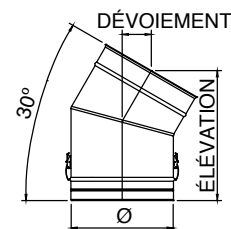
Ø	Dévoiemnt	Élévation	Code de produit	Coefficient K
4 po	1 po	7-3/4 po	SS4E15U	0,31
5 po	1-1/8 po	8-1/8 po	SS5E15U	0,30
6 po	1-1/8 po	8-1/2 po	SS6E15U	0,30
7 po	1-1/8 po	8-3/4 po	SS7E15U	0,29
8 po	1-1/4 po	9 po	SS8E15U	0,29
9 po	1-1/4 po	9-1/4 po	SS9E15U	0,28
10 po	1-1/4 po	9-1/2 po	SS10E15U	0,28
12 po	1-3/8 po	10 po	SS12E15U	0,27
14 po	1-3/8 po	10-1/2 po	SS14E15U	0,27
16 po	1-1/2 po	11 po	SS16E15U	0,26
18 po	1-1/2 po	11-1/2 po	SS18E15U	0,26
20 po	1-5/8 po	12-1/8 po	SS20E15U	0,26
22 po	1-5/8 po	12-5/8 po	SS22E15U	0,26
24 po	1-3/4 po	13-1/8 po	SS24E15U	0,26



## Coudes à 30 degrés SS

Contourne les obstructions au besoin. Permet une meilleure gestion de la condensation.

Ø	Dévoiemnt	Élévation	Code de produit	Coefficient K
4 po	2-1/4 po	8-1/2 po	SS4E30U	0,61
5 po	2-3/8 po	9 po	SS5E30U	0,60
6 po	2-5/8 po	9-1/2 po	SS6E30U	0,59
7 po	2-3/4 po	10 po	SS7E30U	0,58
8 po	2-7/8 po	10-1/2 po	SS8E30U	0,57
9 po	3 po	11 po	SS9E30U	0,56
10 po	3-1/8 po	11-1/2 po	SS10E30U	0,55
12 po	3-3/8 po	12-1/2 po	SS12E30U	0,54
14 po	3-5/8 po	13-1/2 po	SS14E30U	0,54
16 po	3-7/8 po	14-1/2 po	SS16E30U	0,53
18 po	4-1/8 po	15-1/2 po	SS18E30U	0,52
20 po	4-1/2 po	16-1/2 po	SS20E30U	0,52
22 po	4-3/4 po	17-1/2 po	SS22E30U	0,51
24 po	5 po	18-1/2 po	SS24E30U	0,51

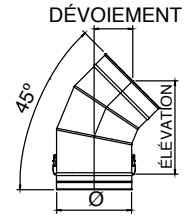


# Coudes SS

## Coudes à 45 degrés SS

Contourne les obstructions au besoin. Permet une meilleure gestion de la condensation.

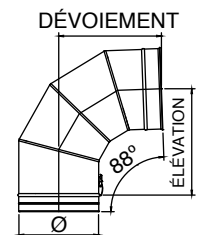
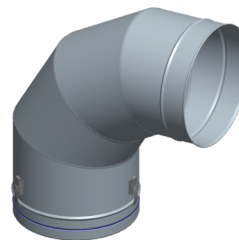
Ø	Dévoisement	Élévation	Code de produit	Coefficient K
4 po	3-5/8 po	8-3/4 po	SS4E45U	0,26
5 po	4 po	9-1/2 po	SS5E45U	0,22
6 po	4-1/4 po	10-1/2 po	SS6E45U	0,17
7 po	4-1/2 po	10-7/8 po	SS7E45U	0,16
8 po	4-7/8 po	11-5/8 po	SS8E45U	0,14
9 po	5-1/8 po	12-3/8 po	SS9E45U	0,13
10 po	5-3/8 po	13 po	SS10E45U	0,12
12 po	6 po	14-1/2 po	SS12E45U	0,11
14 po	6-5/8 po	15-7/8 po	SS14E45U	0,11
16 po	7-1/8 po	17-1/4 po	SS16E45U	0,10
18 po	7-3/4 po	18-3/4 po	SS18E45U	0,09
20 po	8-3/8 po	20-1/8 po	SS20E45U	0,08
22 po	8-7/8 po	21-1/2 po	SS22E45U	0,08
24 po	9-1/2 po	23 po	SS24E45U	0,08



## Coudes à 88 degrés SS

Contourne les obstructions au besoin. Permet une meilleure gestion de la condensation.

Ø	Dévoisement	Élévation	Code de produit	Coefficient K
4 po	7-3/8 po	7-5/8 po	SS4E88U	0,54
5 po	8-3/8 po	8-5/8 po	SS5E88U	0,48
6 po	9-1/4 po	9-5/8 po	SS6E88U	0,42
7 po	10-1/4 po	10-5/8 po	SS7E88U	0,39
8 po	11-1/4 po	11-5/8 po	SS8E88U	0,37
9 po	12-1/4 po	12-5/8 po	SS9E88U	0,34
10 po	13-1/8 po	13-5/8 po	SS10E88U	0,32
12 po	15-1/8 po	15-5/8 po	SS12E88U	0,29
14 po	17 po	17-5/8 po	SS14E88U	0,27
16 po	19 po	19-5/8 po	SS16E88U	0,25
18 po	20-7/8 po	21-5/8 po	SS18E88U	0,24
20 po	22-7/8 po	23-5/8 po	SS20E88U	0,23
22 po	24-3/4 po	25-5/8 po	SS22E88U	0,21
24 po	26-5/8 po	27-5/8 po	SS24E88U	0,20

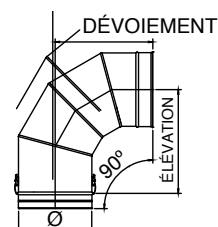
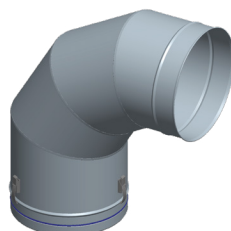


# Coudes SS

## Coude à 90 degrés SS

Utilisez pour passer d'une course horizontale à la verticale, ou d'une course verticale à l'horizontale. Utilisez pour tourner le conduit d'évacuation de 90°.

Ø	Dévoisement	Élévation	Code de produit	Coefficient K
4 po	7-1/2 po	7-1/2 po	SS4E90U	0,54
5 po	8-1/2 po	8-1/2 po	SS5E90U	0,48
6 po	9-1/2 po	9-1/2 po	SS6E90U	0,42
7 po	10-1/2 po	10-1/2 po	SS7E90U	0,39
8 po	11-1/2 po	11-1/2 po	SS8E90U	0,37
9 po	12-1/2 po	12-1/2 po	SS9E90U	0,34
10 po	13-1/2 po	13-1/2 po	SS10E90U	0,32
12 po	15-1/2 po	15-1/2 po	SS12E90U	0,29
14 po	17-1/2 po	17-1/2 po	SS14E90U	0,27
16 po	19-1/2 po	19-1/2 po	SS16E90U	0,25
18 po	21-1/2 po	21-1/2 po	SS18E90U	0,24
20 po	23-1/2 po	23-1/2 po	SS20E90U	0,23
22 po	25-1/2 po	25-1/2 po	SS22E90U	0,21
24 po	27-1/2 po	27-1/2 po	SS24E90U	0,20

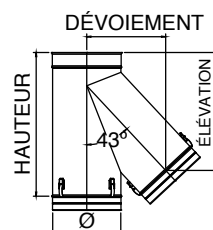
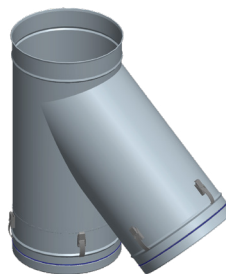


# Té SS

## Té à 43 degrés SS

Utilisez en remplacement de tout « T » pour un angle à 43° au lieu de 90°; peut être utilisé comme distributeur de connexion afin de grouper les multiples chaudières en un conduit d'évacuation commun.

Ø	Hauteur	Dévoisement	Élévation	Code de produit	Coefficient K
4 po	14-1/4 po	6-3/8 po	11-1/8 po	SS4T43U	0,4
5 po	15-1/4 po	7-3/4 po	12-7/8 po	SS5T43U	0,4
6 po	17-1/4 po	8-1/2 po	13-3/4 po	SS6T43U	0,4
7 po	18-1/4 po	9-1/8 po	14-3/4 po	SS7T43U	0,4
8 po	20-1/4 po	10-1/2 po	16-3/8 po	SS8T43U	0,4
9 po	21-1/4 po	11-1/4 po	17-1/4 po	SS9T43U	0,4
10 po	22-1/4 po	12-5/8 po	19 po	SS10T43U	0,4
12 po	25-1/4 po	13-7/8 po	20-3/4 po	SS12T43U	0,4
14 po	29-1/4 po	16 po	23-3/8 po	SS14T43U	0,4
16 po	32-1/4 po	17-3/8 po	25-1/4 po	SS16T43U	0,4
18 po	35 po	19-3/8 po	27-7/8 po	SS18T43U	0,4
20 po	38 po	21-3/8 po	30-3/8 po	SS20T43U	0,4
22 po	41 po	22-3/4 po	32-1/4 po	SS22T43U	0,4
24 po	44 po	24-5/8 po	34-5/8 po	SS24T43U	0,4



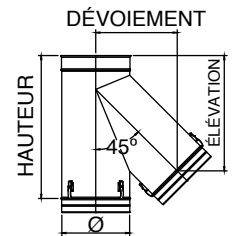
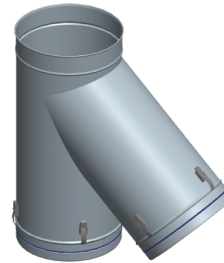
Offert avec un raccordement plus petit et une hauteur sur mesure.

# Té SS

## Té à 45 degrés SS

Utilisez en remplacement de tout « T » pour un angle à 45° au lieu de 90°; peut être utilisé comme distributeur de connexion afin de grouper les multiples chaudières en un conduit d'évacuation commun.

Ø	Hauteur	Dévoisement	Élévation	Code de produit	Coefficient K
4 po	14-1/4 po	6-5/8 po	11 po	SS4T45U	0,4
5 po	15-1/4 po	8-1/8 po	12-5/8 po	SS5T45U	0,4
6 po	17-1/4 po	8-3/4 po	13-1/2 po	SS6T45U	0,4
7 po	18-1/4 po	9-1/2 po	14-3/8 po	SS7T45U	0,4
8 po	20-1/4 po	10-7/8 po	16 po	SS8T45U	0,4
9 po	21-1/4 po	11-5/8 po	17 po	SS9T45U	0,4
10 po	22-1/4 po	13 po	17-5/8 po	SS10T45U	0,4
12 po	25-1/4 po	14-1/2 po	20-3/8 po	SS12T45U	0,4
14 po	29-1/4 po	15-7/8 po	22-1/4 po	SS14T45U	0,4
16 po	32-1/4 po	18-1/8 po	24-7/8 po	SS16T45U	0,4
18 po	35 po	20-1/4 po	27-1/2 po	SS18T45U	0,4
20 po	38 po	22-1/4 po	29-7/8 po	SS20T45U	0,4
22 po	41 po	23-5/8 po	31-5/8 po	SS22T45U	0,4
24 po	44 po	25-1/2 po	34 po	SS24T45U	0,4

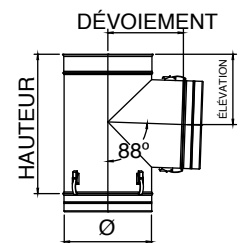


Offert avec un raccordement plus petit et une hauteur sur mesure.

## Té à 88 degrés SS

Utilisez pour un dévoiement de 88°, ou pour combiner les connexions de deux ou plusieurs appareils à un conduit d'évacuation commun. Peut aussi être utilisé en point de gestion des condensats quand il est utilisé en conjonction avec un raccord de drain. Tous les té réguliers sont entièrement soudés.

Ø	Hauteur	Dévoisement	Élévation	Code de produit	Coefficient K
4 po	11-1/4 po	6-3/8 po	5-5/8 po	SS4T88U	1,21
5 po	12-1/4 po	7-3/8 po	6-1/4 po	SS5T88U	1,21
6 po	13-1/4 po	7-3/8 po	6-5/8 po	SS6T88U	1,21
7 po	14-1/4 po	8-3/8 po	7-1/4 po	SS7T88U	1,21
8 po	15-1/4 po	8-3/8 po	7-5/8 po	SS8T88U	1,21
9 po	16-1/4 po	9-3/8 po	8-1/4 po	SS9T88U	1,21
10 po	17-1/4 po	9-3/8 po	8-5/8 po	SS10T88U	1,21
12 po	19-1/4 po	10-3/8 po	9-3/4 po	SS12T88U	1,21
14 po	21-1/4 po	11-3/8 po	10-3/4 po	SS14T88U	1,21
16 po	23-1/4 po	12-3/8 po	11-3/4 po	SS16T88U	1,21
18 po	25-1/4 po	13-3/8 po	12-3/4 po	SS18T88U	1,21
20 po	27-1/4 po	14-3/8 po	13-3/4 po	SS20T88U	1,21
22 po	29-1/4 po	15-3/8 po	14-3/4 po	SS22T88U	1,21
24 po	31-1/4 po	16-3/8 po	15-3/4 po	SS24T88U	1,21

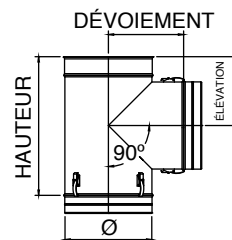


Offert avec un raccordement plus petit et une hauteur sur mesure.

## Té à 90 degrés SS

Utilisez pour un dévoiement de 90°, ou pour combiner les connexions de deux ou plusieurs appareils à un conduit d'évacuation commun. Peut aussi être utilisé en point de gestion des condensats quand il est utilisé en conjonction avec un raccord de drain. Tous les « T » réguliers sont entièrement soudés.

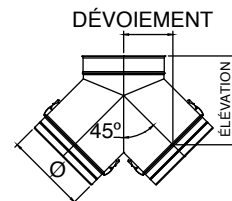
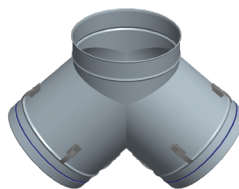
Ø	Hauteur	Dévoiement	Élévation	Code de produit	Coefficient K
4 po	11-1/4 po	6-3/8 po	5-1/2 po	SS4T90U	1,21
5 po	12-1/4 po	7-3/8 po	6 po	SS5T90U	1,21
6 po	13-1/4 po	7-3/8 po	6-1/2 po	SS6T90U	1,21
7 po	14-1/4 po	8-3/8 po	7 po	SS7T90U	1,21
8 po	15-1/4 po	8-3/8 po	7-1/2 po	SS8T90U	1,21
9 po	16-1/4 po	9-3/8 po	8 po	SS9T90U	1,21
10 po	17-1/4 po	9-3/8 po	8-1/2 po	SS10T90U	1,21
12 po	19-1/4 po	10-3/8 po	9-1/2 po	SS12T90U	1,21
14 po	21-1/4 po	11-3/8 po	10-1/2 po	SS14T90U	1,21
16 po	23-1/4 po	12-3/8 po	11-1/2 po	SS16T90U	1,21
18 po	25-1/4 po	13-3/8 po	12-1/2 po	SS18T90U	1,21
20 po	27-1/4 po	14-3/8 po	13-1/2 po	SS20T90U	1,21
22 po	29-1/4 po	15-3/8 po	14-1/2 po	SS22T90U	1,21
24 po	31-1/4 po	16-3/8 po	15-1/2 po	SS24T90U	1,21



Offert avec un raccordement plus petit et une hauteur sur mesure.

## « Y » à 90 degrés SS

Ø	Dévoiement	Élévation	Code de produit	Coefficient K
4 po	4-1/2 po	8-1/2 po	SS4TY90U	0,6
5 po	5-1/4 po	10-1/8 po	SS5TY90U	0,6
6 po	5-1/4 po	10-1/8 po	SS6TY90U	0,6
7 po	6 po	10-7/8 po	SS7TY90U	0,6
8 po	6 po	10-7/8 po	SS8TY90U	0,6
9 po	6-5/8 po	12-5/8 po	SS9TY90U	0,6
10 po	6-5/8 po	12-5/8 po	SS10TY90U	0,6
12 po	7-3/8 po	13-1/4 po	SS12TY90U	0,6
14 po	8-1/8 po	15 po	SS14TY90U	0,6
16 po	8-3/4 po	16-3/4 po	SS16TY90U	0,6
18 po	9-1/2 po	17-3/8 po	SS18TY90U	0,6
20 po	10-1/4 po	18-1/8 po	SS20TY90U	0,6
22 po	10-7/8 po	18-7/8 po	SS22TY90U	0,6
24 po	11-5/8 po	20-1/2 po	SS24TY90U	0,6



Offert avec un raccordement plus petit et une hauteur sur mesure.

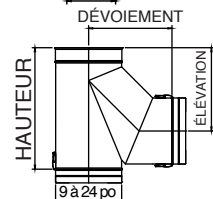
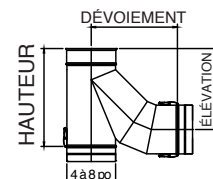
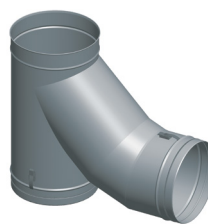


# Té SS

## Té de sécurité latéral SS

Utilisez pour effectuer une transition de l'horizontale à la verticale en améliorant le flux des gaz de combustion.

Ø	Hauteur	Dévoisement	Élévation	Code de produit	Coefficient K
4 po	10-1/8 po	9-1/4 po	8-7/8 po	SS4BTU	0,55
5 po	12-1/8 po	10-1/2 po	10 po	SS5BTU	0,55
6 po	13-1/8 po	11-3/4 po	11-1/8 po	SS6BTU	0,55
7 po	15-1/8 po	13 po	12-1/4 po	SS7BTU	0,55
8 po	16-1/8 po	14-1/4 po	13-3/8 po	SS8BTU	0,55
9 po	18-1/8 po	12-1/2 po	12-1/2 po	SS9BTU	0,55
10 po	19-1/8 po	13-3/8 po	13-3/8 po	SS10BTU	0,55
12 po	22-1/8 po	15-1/4 po	15-1/4 po	SS12BTU	0,55
14 po	25-1/8 po	17 po	17 po	SS14BTU	0,55
16 po	28-1/8 po	18-7/8 po	18-7/8 po	SS16BTU	0,55
18 po	30-7/8 po	20-3/4 po	20-1/2 po	SS18BTU	0,55
20 po	33-7/8 po	22-1/2 po	22-1/2 po	SS20BTU	0,55
22 po	36-7/8 po	24-3/8 po	24-3/8 po	SS22BTU	0,55
24 po	39-7/8 po	26-1/8 po	26-1/4 po	SS24BTU	0,55

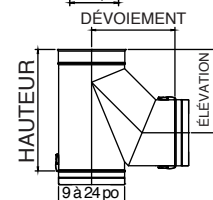
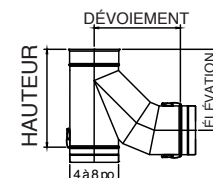
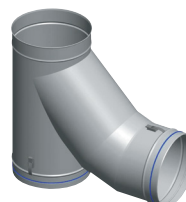
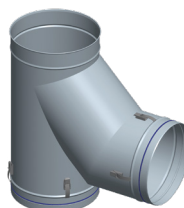


Offert avec un raccordement plus petit et une hauteur sur mesure.

## Té à 88 degrés de sécurité latéral SS

Utilisez pour effectuer une transition de l'horizontale à la verticale en améliorant le flux des gaz de combustion.

Ø	Hauteur	Dévoisement	Élévation	Code de produit	Coefficient K
4 po	11-1/8 po	9-1/4 po	9-1/4 po	SS4BT88U	0,55
5 po	12-1/8 po	10-1/2 po	10-1/2 po	SS5BT88U	0,55
6 po	14-1/8 po	11-3/4 po	11-3/4 po	SS6BT88U	0,55
7 po	16-1/8 po	13 po	13 po	SS7BT88U	0,55
8 po	17-1/8 po	14-1/4 po	14-1/8 po	SS8BT88U	0,55
9 po	19-1/8 po	12-5/8 po	13-1/4 po	SS9BT88U	0,55
10 po	20-1/8 po	13-1/2 po	14-1/4 po	SS10BT88U	0,55
12 po	23-1/8 po	15-3/8 po	16-1/8 po	SS12BT88U	0,55
14 po	26-1/8 po	17-3/8 po	18-1/8 po	SS14BT88U	0,55
16 po	29-1/8 po	19-1/8 po	20-1/8 po	SS16BT88U	0,55
18 po	31-7/8 po	21 po	22 po	SS18BT88U	0,55
20 po	34-7/8 po	22-7/8 po	24 po	SS20BT88U	0,55
22 po	37-7/8 po	24-3/4 po	26 po	SS22BT88U	0,55
24 po	40-7/8 po	26-5/8 po	28 po	SS24BT88U	0,55

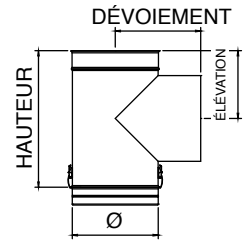
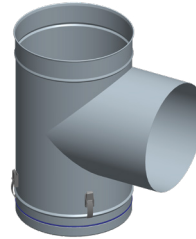


Offert avec un raccordement plus petit et une hauteur sur mesure.

# Accessoires SS

## Té barométrique SS

Ø	Hauteur	Dévoisement	Élévation	Code de produit	Coefficient K
4 po	11-1/4 po	5 po	5-1/2 po	SS4BMTU	0,2
5 po	12-1/4 po	5 po	6 po	SS5BMTU	0,2
6 po	13-1/4 po	6 po	6-1/2 po	SS6BMTU	0,2
7 po	14-1/4 po	7 po	7 po	SS7BMTU	0,2
8 po	15-1/4 po	8 po	7-1/2 po	SS8BMTU	0,2
9 po	16-1/4 po	9 po	8 po	SS9BMTU	0,2
10 po	17-1/4 po	10 po	8-1/2 po	SS10BMTU	0,2
12 po	19-1/4 po	12 po	9-1/2 po	SS12BMTU	0,2
14 po	21-1/4 po	14 po	10-1/2 po	SS14BMTU	0,2
16 po	23-1/4 po	16 po	11-1/2 po	SS16BMTU	0,2
18 po	25-1/4 po	18 po	12-1/2 po	SS18BMTU	0,2
20 po	27-1/4 po	20 po	13-1/2 po	SS20BMTU	0,2
22 po	29-1/4 po	22 po	14-1/2 po	SS22BMTU	0,2
24 po	31-1/4 po	24 po	15-1/2 po	SS24BMTU	0,2



Offert avec un raccordement plus petit et une hauteur sur mesure.

## Capuchon de Té SS

Utilisez pour refermer un té régulier, un té d'embranchement ou un té oblique. Retirez le capuchon du té pour inspecter le système; nettoyer les débris ou enlever les condensat.

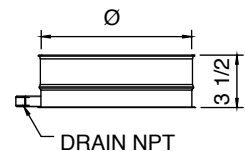
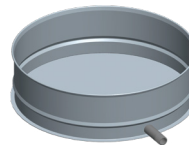
Ø	Hauteur	Code de produit
4 à 24 po	3-1/2 po	SSØTCU



## Capuchon à drain de Té SS

Utilisez en remplacement du capuchon de « T » pour faire la gestion du condensat à la base de la course verticale.

Ø	Hauteur	Code de produit
4 à 24 po	3-1/2 po	SSØDTCU

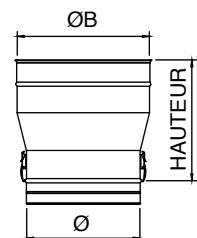


Drain Ø4 – Ø10, 1/4 NPT, 1/2 diam. ext.  
Drain Ø12 – Ø24, 3/8 NPT, 5/8 diam. ext.

## Agrandisseur en fuseau SS

Utilisez pour augmenter le diamètre des conduits d'évacuation. Créé une transition en douceur pour un flux sans perturbation. Différentes combinaisons de longueurs sur mesures sont disponibles.

Ø	ØB offert	Hauteur	Code de produit	Coefficient K
4 à 9 po	Ø+1 po	11-7/8 po	SSØTIN(ØB)U	0,05
4 à 22 po	Ø+2 po	12-7/8 po	SSØTIN(ØB)U	0,10
4 à 9 po	Ø+3 po	13-7/8 po	SSØTIN(ØB)U	0,15
4 à 20 po	Ø+4 po	14-7/8 po	SSØTIN(ØB)U	0,20
4 à 7 po	Ø+5 po	15-7/8 po	SSØTIN(ØB)U	0,25
4 à 18 po	Ø+6 po	16-7/8 po	SSØTIN(ØB)U	0,30



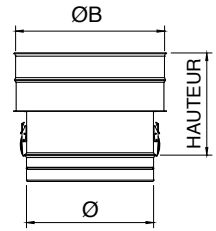
# Accessoires SS

## Agrandisseur étagé SS

Utilisez pour augmenter le diamètre des conduits d'évacuation lorsque la contrainte d'espace est un problème. Différentes combinaisons de diamètres sur mesures sont disponibles.

Ø	ØB offert	Hauteur	Code de produit	Coefficient K
4 à 22 po	5 à 24 po	10 po	SSØSIN(ØB)U	$KØ = (1-B^2)^2$ $KØB = KØ/B^4$

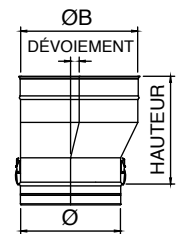
B= Ø/ØB



## Agrandisseur en fuseau excentrique SS

Utilisez pour effectuer une transition vers un conduit de plus grand diamètre. Préviens l'accumulation en flaque de la condensation lors d'utilisation sur les courses horizontales. Aide à réduire la formation de condensats. Maximum de 10 po de différence entre la taille d'augmentation du diamètre des deux côtés. Différentes combinaisons de diamètres sur mesures sont disponibles.

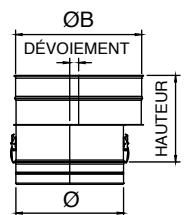
Ø	ØB offert	Hauteur	Dévoisement	Code de produit	Coefficient K
4 à 9 po	Ø+1 po	12-1/4 po	1/2 po	SSØETIN(ØB)U	0,05
4 à 22 po	Ø+2 po	13-1/4 po	1 po	SSØETIN(ØB)U	0,10
4 à 9 po	Ø+3 po	14-1/4 po	1-1/2 po	SSØETIN(ØB)U	0,15
4 à 20 po	Ø+4 po	15-1/4 po	2 po	SSØETIN(ØB)U	0,20
4 à 7 po	Ø+5 po	16-1/4 po	2-1/2 po	SSØETIN(ØB)U	0,25
4 à 18 po	Ø+6 po	17-1/4 po	3 po	SSØETIN(ØB)U	0,30



## Agrandisseur étagé excentrique SS

Ø	ØB offert	Hauteur	Dévoisement	Code de produit	Coefficient K
4 à 22 po	5 à 24 po	10 po	$(ØB-ØA)/2$ po	SSØESIN(ØB)U	$KØ = (1-B^2)^2$ $KØB = KØ/B^4$

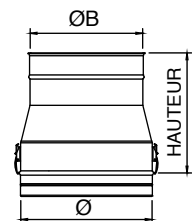
B= Ø/ØB



## Réducteur en fuseau SS

Utilisez pour diminuer le diamètre des conduits d'évacuation. Créé une transition en douceur pour un flux sans perturbation. Maximum de 10 po d'augmentation du diamètre des deux côtés. Différentes combinaisons de diamètres sur mesures sont disponibles.

Ø	ØB offert	Hauteur	Code de produit	Coefficient K
5 à 10 po	Ø+1 po	11-7/8 po	SSØTRD(ØB)U	0,07
6 à 24 po	Ø+2 po	12-7/8 po	SSØTRD(ØB)U	0,09
6 à 12 po	Ø+3 po	13-7/8 po	SSØTRD(ØB)U	0,11
8 à 24 po	Ø+4 po	14-7/8 po	SSØTRD(ØB)U	0,13
9 à 24 po	Ø+5 po	15-7/8 po	SSØTRD(ØB)U	0,15
10 à 24 po	Ø+6 po	16-7/8 po	SSØTRD(ØB)U	0,17



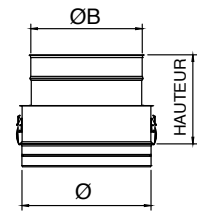
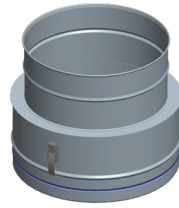
# Accessoires SS

## Réducteur étagé SS

Utilisez pour réduire le diamètre des conduits d'évacuation lorsque la contrainte d'espace est un problème. Différentes combinaisons de diamètres sur mesures sont disponibles.

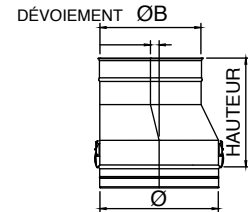
Ø	ØB offert	Hauteur	Code de produit	Coefficient K
5 à 24 po	4 à 22 po	10 po	SSØSRD(ØB)U	$KØ = (1-B^2)^2$ $KØB = KØ/B^4$

B= Ø/ØB



## Réducteur en fuseau excentrique SS

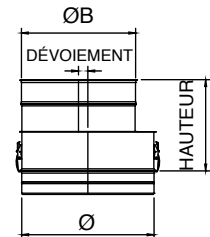
Ø	ØB offert	Hauteur	Dévoiemnt	Code de produit	Coefficient K
5 à 10 po	Ø+1 po	12-1/4 po	1/2 po	SSØETRD(ØB)U	0,07
6 à 24 po	Ø+2 po	13-1/4 po	1 po	SSØETRD(ØB)U	0,09
6 à 12 po	Ø+3 po	14-1/4 po	1-1/2 po	SSØETRD(ØB)U	0,11
8 à 24 po	Ø+4 po	15-1/4 po	2 po	SSØETRD(ØB)U	0,13
9 à 24 po	Ø+5 po	16-1/4 po	2-1/2 po	SSØETRD(ØB)U	0,15
10 à 24 po	Ø+6 po	17-1/4 po	3 po	SSØETRD(ØB)U	0,17



## Réducteur étagé excentrique SS

Ø	ØB offert	Hauteur	Dévoiemnt	Code de produit	Coefficient K
5 à 10 po	4 à 22 po	10 po	(ØA-ØB)/2 po	SSØESRD(ØB)U	$KØ = (1-B^2)^2$ $KØB = KØ/B^4$

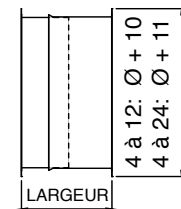
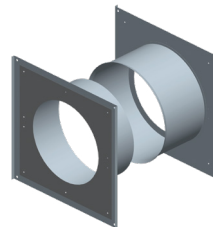
B= Ø/ØB



## Coupe feu mural SS

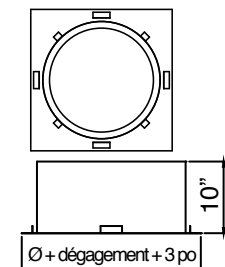
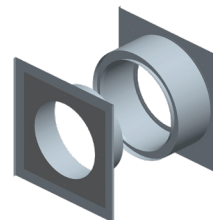
Utilisez pour les extrémités à travers le mur. S'ajuste entre des colombages de murs réguliers.

Ø	Hauteur	Code de produit
4 à 24 po	9 à 17 po	SSØWTH



## Coupe feu mural isolé SS

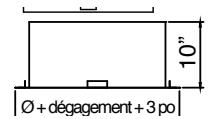
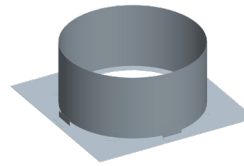
Ø	Hauteur	Code de produit
4 à 24 po	9 à 17 po	SSØWTIH



# Accessoires SS

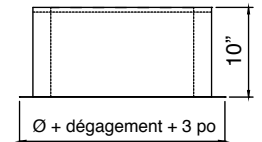
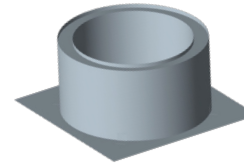
## Coupe feu pour toit SS

Ø	Hauteur	Code de produit
4 à 24 po	10 po	SSØRTH



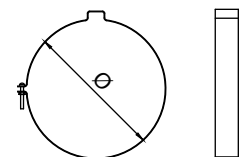
## Coupe feu isolée pour toit SS

Ø	Hauteur	Code de produit
4 à 24 po	10 po	SSØRTIH



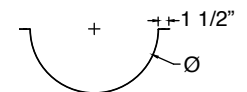
## Bride de suspension SS

Ø	Code de produit
4 à 24 po	SSØSBH



## Support en arceau SS

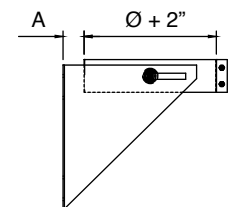
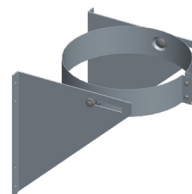
Ø	Code de produit
4 à 24 po	SSØCSH



## Support mural SS

Utilisez pour soutenir le conduit d'évacuation ou les sections en té. Offre un dégagements adéquat par rapport aux matériaux inflammables

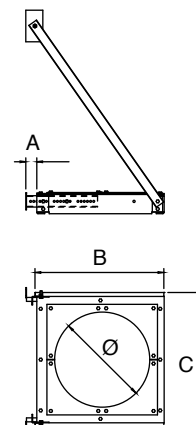
Ø	Hauteur	Code de produit
4 à 12 po	2 à 5 po	SSØWSP
14 à 24 po	4 à 7 po	SSØWSP



# Accessoires SS

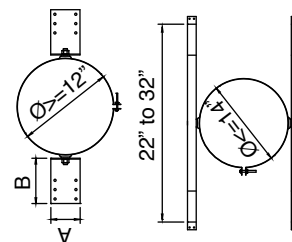
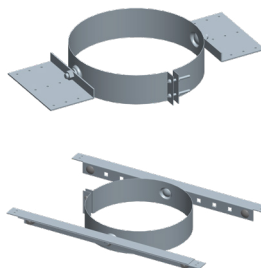
## Support mural HD SS

Ø	A	B	C	Code de produit
4 po	2 à 7 po	7 po	8 po	SS4WSHDP
5 po	2 à 7 po	9 po	9 po	SS5WSHDP
6 po	2 à 7 po	12 po	10 po	SS6WSHDP
7 po	2 à 7 po	12 po	11 po	SS7WSHDP
8 po	2 à 7 po	12 po	12 po	SS8WSHDP
9 po	2 à 7 po	14 po	13 po	SS9WSHDP
10 po	2 à 7 po	14 po	14 po	SS10WSHDP
12 po	2 à 7 po	16 po	16 po	SS12WSHDP
14 po	4 à 9 po	22 po	20 po	SS14WSHDP
16 po	4 à 9 po	22 po	22 po	SS16WSHDP
18 po	4 à 9 po	26 po	24 po	SS18WSHDP
20 po	4 à 9 po	26 po	26 po	SS20WSHDP
22 po	4 à 9 po	30 po	28 po	SS22WSHDP
24 po	4 à 9 po	30 po	30 po	SS24WSHDP



## Support de toit SS

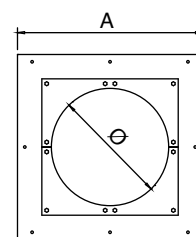
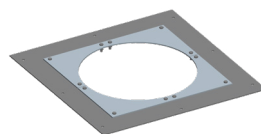
Ø	A	B	Code de produit
4 à 12 po	6-1/2 po	7-5/8 po	SSØRSP
14 à 24 po	22 à 32 po		SSØRSP



## Plaque d'ancrage SS

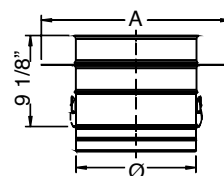
Utilisez lors de la pénétration de niveaux de planchers.

Ø	A	Code de produit
4 à 12 po	Ø+7 po	SSØAPP
14 à 24 po	Ø+11 po	SSØAPP



## Plaque d'ancrage avec longueur SS

Ø	A	Code de produit
4 à 12 po	Ø+7 po	SSØAPLP
14 à 24 po	Ø+11 po	SSØAPLP

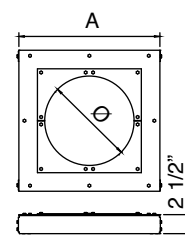
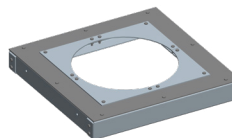


# Accessoires SS

## Plaque d'ancrage HD SS

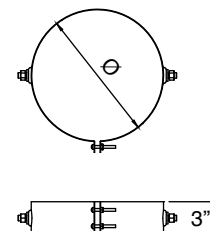
Utilisez lors de la pénétration de niveaux de planchers.

Ø	A	Code de produit
4 à 12 po	Ø+7 po	SSØAPHDP
14 à 24 po	Ø+11 po	SSØAPHDP



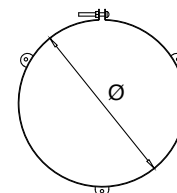
## Bride de toit SS

Ø	Code de produit
4 à 24 po	SSØRBH



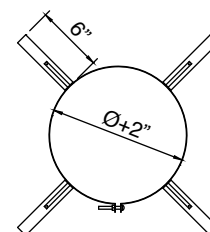
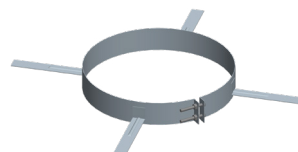
## Bride haubanage SS

Ø	Code de produit
4 à 24 po	SSØGWBH



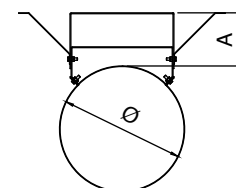
## Bride de centrage SS

Ø	Code de produit
4 à 24 po	SSØCBH



## Guide mural SS

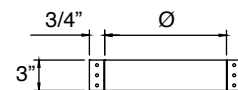
Ø	A	Code de produit
4 à 24 po	2 à 5-1/2 po	SSØWGH
14 à 24 po	4 à 7-1/2 po	SSØWGH



# Accessoires SS

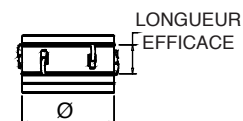
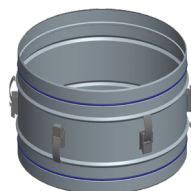
## Support à hauban SS

Ø	Code de produit
4 à 24 po	SSØGSH



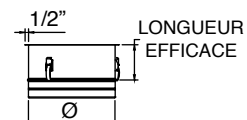
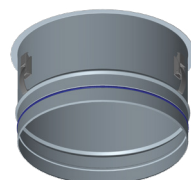
## Adaptateur mâle double SS

Ø	Longueur efficace	Code de produit
4 à 24 po	3-7/8 po	SSØDMAU



## Adaptateur à bride mâle SS

Ø	Longueur efficace	Code de produit
4 à 24 po	4-7/8 po	SSØMFAU



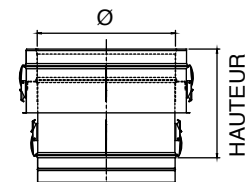
## Adaptateur à bride femelle SS

Ø	Longueur efficace	Code de produit
4 à 24 po	4-1/4 po	SSØFFAU



## Adaptateur SS vers SSD/SSID

Ø	Longueur efficace	Code de produit	Code de produit
4 à 24 po	7-7/8 po	SSØSSDAUK	SSØSSIDAUk





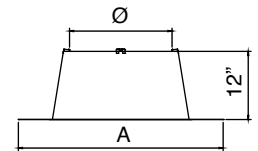
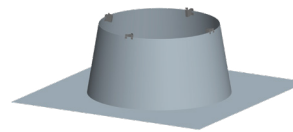
# Accessoires SS

## Solin plat SS

Utilisez lors de la pénétration de niveaux de planchers.

Ø	A	Code de produit
4 po	16 po	SS4FH
5 po	16 po	SS5FH
6 po	16 po	SS6FH
7 po	18 po	SS7FH
8 po	26 po	SS8FH
9 po	26 po	SS9FH
10 po	28 po	SS10FH
12 po	30 po	SS12FH
14 po	31 po	SS14FH
16 po	34 po	SS16FH
18 po	36 po	SS18FH
20 po	38 po	SS20FH
22 po	40 po	SS22FH
24 po	42 po	SS24FH

Note: Collet solin inclus.

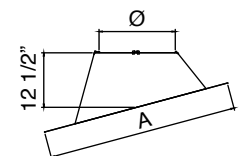
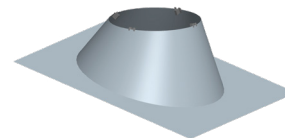


## Solin réglable SS

Ø	A	Hauteur	Code de produit
4 po	30 po	12-1/2 po	SS4FAH
5 po	30 po	12-1/2 po	SS5FAH
6 po	32 po	12-1/2 po	SS6FAH
7 po	32 po	12-1/2 po	SS7FAH
8 po	34 po	12-1/2 po	SS8FAH
9 po	35-3/8 po	12-1/2 po	SS9FAH
10 po	36-1/2 po	12-1/2 po	SS10FAH
12 po	38-1/2 po	12-1/2 po	SS12FAH
14 po	41 po	12-1/2 po	SS14FAH
16 po	43 po	12-1/2 po	SS16FAH
18 po	45 po	12-1/2 po	SS18FAH
20 po	47-1/4 po	12-1/2 po	SS20FAH
22 po	49-1/2 po	12-1/2 po	SS22FAH
24 po	51-1/2 po	12-1/2 po	SS24FAH

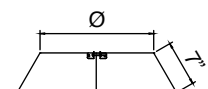
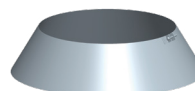
Ajustable de 5° à 30°.  
Pente du toit entre 1/12 et 7/12 po.

Note: Collet solin inclus.



## Collet de solin

Ø	Longueur efficace	Code de produit
4 à 24 po	6-1/4 po	SSØSCH

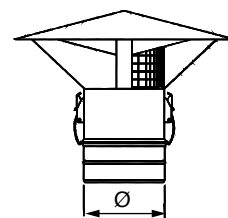
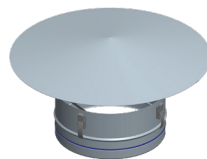


# Terminaison SS

## Chapeau pare-pluie SS

Utilisez pour terminer au-dessus de la ligne de toiture. En terminant avec un conduit d'évacuation de plus de 12 po de diamètre, utilisez une sortie conique.

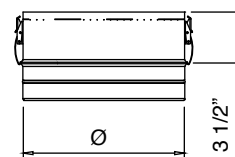
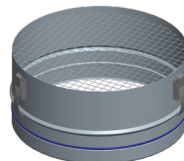
Ø	Code de produit	Code de produit avec grillage contre les oiseaux	Coefficient K
4 à 24 po	SSØRCU	SSØRCBU	0,50



## Terminaison grillagée SS

Utilisez pour les terminaisons horizontales à travers le mur. Vérifiez les instructions d'installation pour les restrictions des extrémités horizontales, comme la distance minimale des fenêtres et des portes.

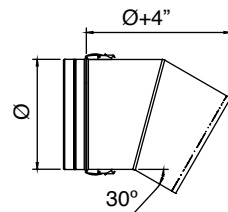
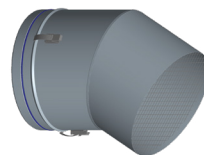
Ø	Code de produit	Coefficient K
4 à 24 po	SSØSTU	0,14



## Terminaison grillagée à 30° SS

Utilisez pour les terminaisons à travers le mur. Empêchez la pluie et les autres éléments de pénétrer dans le système de conduit d'évacuation. Vérifiez les instructions d'installation pour les restrictions des extrémités horizontales, comme la distance minimale des fenêtres et des portes.

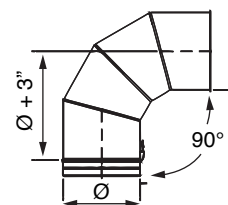
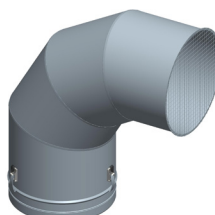
Ø	Code de produit	Coefficient K
4 à 24 po	SSØSTAU	0,70



## Terminaison grillagée à 90° SS

Utilisez pour les terminaisons à travers le mur. Empêchez la pluie et les autres éléments de pénétrer dans le système de conduit d'évacuation. Vérifiez les instructions d'installation pour les restrictions des extrémités horizontales, comme la distance minimale des fenêtres et des portes.

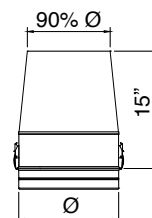
Ø	Code de produit	Coefficient K
4 à 10 po	SSØST90AU	0,50



## Sortie conique SS

Utilisez uniquement sur des terminaisons verticales. L'effet Venturi augmente la vitesse des gaz de combustion et une contre pression statique.

Ø	Code de produit	Coefficient K
4 à 24 po	SSØECU	0,60

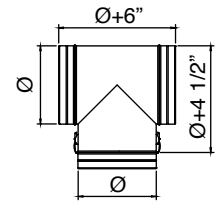
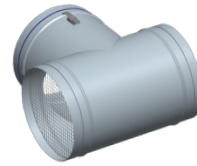


# Terminaisons SS

## Té d'extrémité SS

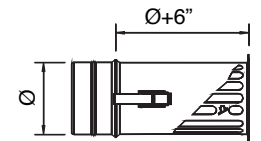
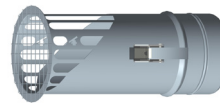
Utilisez pour les terminaisons à travers le mur et aux grands vents. Vérifiez les instructions d'installation pour les restrictions des sorties horizontales, comme la distance minimale des fenêtres et des portes.

Ø	Code de produit	Coefficient K
4 à 24 po	SSØTTU	0,35



## Terminaison à angle SS

Ø	Code de produit	Coefficient K
4 à 24 po	SSØMCU	0,14



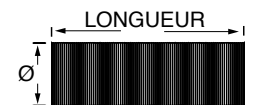
# Flexible

## Flexible Secure Seal

Utilisez pour l'évacuation d'appareils au gaz de catégories II, III et IV. Homologué UL 1738/ULC-S636. Ne peut être utilisé que sur des courses verticales ou presque verticales.

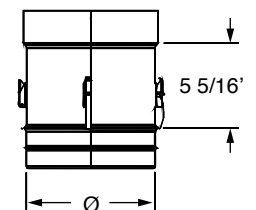
Pour les commandes de longueurs flexibles sur mesure de 4 à 9 po elles doivent être d'au moins 10 pi à un maximum de 50 pi (par augmentations de 10 pi). Les commandes de 10 à 12 po doivent être d'au moins 10 pi à un maximum de 25 pi (par augmentations de 10 pi).

Ø	Longueur	Code de produit
4 à 8 po	20 pi	SSØFLEX-20
4 à 8 po	25 pi	SSØFLEX-25
4 à 8 po	30 pi	SSØFLEX-30
4 à 8 po	35 pi	SSØFLEX-35
4 à 8 po	125 pi	SSØFLEX-125
4 à 12 po	XX pi	SSØFLEX-XX



## Adaptateur SS vers flexible

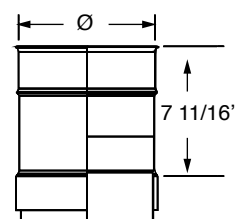
Ø	Longueur	Code de produit
4 à 12 po	5 3/8 pi	SSØAMFU



# Flexible

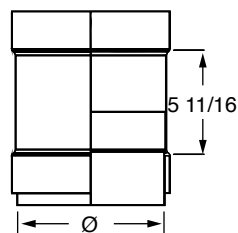
## Adaptateur SS flexible vers SS

Ø	Longueur	Code de produit
4 à 12 po	7 3/4 pi	SSØAFFU



## Adaptateur SS flexible vers flexible

Ø	Longueur	Code de produit
4 à 12 po	5 3/4 pi	SSØAFU



# Garantie à vie limitée

Cette garantie à vie limitée de Security Chimneys International, Ltd. (SCIL) garantit que votre évacuation et/ou système de cheminée résidentielle sera sans défauts de matériau et de fabrication au moment de sa fabrication. Cette garantie à vie limitée inclut tous les composants et raccorderies, sauf les couronnements de conduit de fumée et le conduit de poêle noir Secure Black SW à simple paroi. Après l'installation, si des composants fabriqués par SCIL sont trouvés défectueux en matériaux ou fabrication pendant la période de la garantie à vie limitée et alors que le produit demeure au site de l'installation originale, SCIL réparera ou remplacera, à son gré, les composants couverts. SCIL se réserve le droit de remplacer les composants couverts avec un produit équivalent, et le remplacement doit être effectué selon les recommandations de SCIL. Si le remplacement n'est pas commercialement praticable, SCIL remboursera au prix d'achat ou prix de gros, à son gré, le produit SCIL, selon ce qui est applicable. DES EXCLUSIONS ET LIMITATIONS S'APPLIQUENT à cette garantie à vie limitée, comme décrites aux présentes.

## DATE DU DÉBUT DE LA COUVERTURE

La garantie entre en vigueur à la date d'installation. Dans le cas d'une maison neuve, la garantie entre en vigueur à la date de la première occupation de la maison ou de l'habitation ou six mois après la vente du produit par un détaillant/distributeur SCIL indépendant, selon ce qui survient en premier. La garantie entre en vigueur au plus tard 24 mois après la date d'expédition du produit de chez SCIL, quelle que soit la date d'installation ou d'occupation.

## EXCLUSIONS ET LIMITATIONS

La garantie à vie limitée s'applique uniquement si le produit est installé au Canada ou aux États-Unis, et uniquement s'il est utilisé à ce pour lequel il a été conçu et destiné. Le produit doit être entretenu selon les instructions imprimées accompagnant le produit, en conformité avec toutes les installations et tous les codes de constructions applicables, selon les règles de l'art.

Cette garantie est transférable. Le produit doit être acheté chez un fournisseur répertorié de SCIL, et une preuve d'achat doit être fournie. SCIL sera responsable du remplacement de l'évacuation et/ou système de cheminée résidentielle considérée comme défectueuse pendant les périodes suivantes :

Couronnements de conduit de fumée et conduit de poêle Secure Black SW – Remplacement sans frais pendant 5 années à partir de la date de l'installation, excluant la main-d'œuvre

Composants et raccorderie (excluant les couronnements de conduit de fumée et Secure Black SW) –

Années 1 à 5 – Remplacement de tous les composants et raccorderie (une réduction pour main-d'œuvre peut s'appliquer à un maximum de 300 \$ \* certaines conditions s'appliquent).

Années 16 et + – Remplacement à 50 % de réduction sur le prix de catalogue en vigueur au moment du remplacement (aucune réduction ne s'applique pour la main-d'œuvre).

\*Conditions de réduction pour la main-d'œuvre : Tout remplacement sur garantie doit être exécuté par un installateur professionnel.

SCIL ne sera pas responsable de : (a) dommages causés par une usure normale, la corrosion par le sel de l'air, un accident, des actes séditieux, un incendie, une inondation, ou un acte de Dieu; (b) dommages causés par l'abus, la négligence, utilisation inappropriée, ou modification ou réparation non autorisée du produit affectant sa stabilité ou performance. (Le produit doit être assujéti à une utilisation normale, avec les combustibles énumérés dans le manuel d'utilisation fourni avec ce produit. Là où applicable, les produits de combustible aux caractéristiques de brûlage anormales, incluant, mais sans s'y limiter, aux combustibles comme le bois flotté, le contreplaqué et produits de bois incluant un liant, peuvent brûler à des températures excessives et peuvent causer des dommages au produit ou peuvent en causer le mauvais fonctionnement; (c) dommages causés par un mauvais entretien et service selon les instructions fournies avec le produit; (d) dommages, réparations ou inefficience causés par une mauvaise installation ou application du produit.

Cette garantie à vie limitée ne couvre que les pièces incluses aux présentes. L'entière responsabilité de SCIL se limite au prix d'achat de ce produit. En aucun cas SCIL n'est responsable des matériaux, des composants ou de la construction qui ne sont pas fabriqués par SCIL ou pour la main-d'œuvre nécessaire à l'installation, la réparation ou le retrait de ces matériaux, composants ou construction. De plus, le surplus aux factures de services publics en raison d'un mauvais fonctionnement ou défectuosité de l'équipement ne sont pas couverts par cette garantie à vie limitée. Le remplacement ou la réparation de tous les composants seront expédiés FOB à partir de l'usine d'entreposage SCIL la plus près.

## LIMITATION DE RESPONSABILITÉ

Il est expressément convenu et compris que la seule obligation de SCIL et le recours exclusif en vertu de cette garantie ou de toute autre garantie, formelle ou tacite, ou contractuelle, délictuelle ou autrement, sont limités au remplacement, à la réparation ou au remboursement, comme stipulé aux présentes. En aucun cas SCIL ne sera responsable de tout dommage accessoire ou indirect causé par des défauts du produit, qu'ils surviennent, ou soient découverts avant ou après le remplacement ou la réparation, et qu'ils soient causés par la négligence de SCIL. SCIL n'a et ne fait aucune représentation ou garantie de bon fonctionnement pour une utilisation ou intention particulière, et il n'y a aucune garantie implicite de bon fonctionnement pour une utilisation ou intention particulière.

SCIL ne fait pas de garantie formelle, sauf telle que déclarée dans cette garantie à vie limitée. La durée de toute garantie tacite est limitée à la durée de la garantie formelle.

Personne n'est autorisé à modifier cette garantie à vie limitée ou créer toute autre obligation ou responsabilité pour SCIL en lien avec ce produit. Certains États et provinces n'autorisent pas l'exclusion ou la limitation des dommages accessoires ou indirects, et dans ce cas, les précédentes restrictions ou exclusions pourraient ne pas s'appliquer à vous. Les dispositions de cette garantie à vie limitée s'ajoutent et ne sont pas une modification ou une soustraction à toutes les garanties obligatoires et tous les autres droits et recours autorisés par la loi.

## ENQUÊTES DES RÉCLAMATIONS SUR GARANTIE

SCIL se réserve le droit de n'enquêter aucune ou d'enquêter sur toutes les réclamations sur cette garantie à vie limitée et de décider, à sa discrétion, de la méthode de règlement.

Pour recevoir les avantages et désavantages décrits dans cette garantie à vie limitée, l'appareil doit être installé et réparé par un entrepreneur autorisé approuvé par SCIL. Communiquez avec SCIL à l'adresse fournie aux présentes afin d'obtenir une liste des détaillants/distributeurs approuvés. SCIL n'est en aucun cas responsable de tout travail sur garantie effectué par un entrepreneur non approuvé, sans avoir préalablement obtenu le consentement écrit de SCIL.

## COMMENT DÉPOSER UNE RÉCLAMATION SUR GARANTIE

Afin de déposer une réclamation valide sous cette garantie, vous devez communiquer avec le détaillant/distributeur SCIL de qui vous avez acheté votre produit. Si vous ne pouvez localiser le détaillant/distributeur, vous devez donc aviser SCIL par écrit. SCIL doit être avisé par écrit de la réclamation de défectuosité dans les 90 jours de la date de la défaillance. Les avis doivent être dirigés au Service des garanties SCIL au 2125, rue Monterey, Laval, QC H7L 3T6.

[www.chemineesecurite.com](http://www.chemineesecurite.com)

**Cheminées Sécurité**

2125, rue Monterey, Laval, Québec  
Canada, H7L 3T6

450-973-9999

800-361-4909 (É.-U.)

800-667-3387 (Canada)

450-973-2222 (Télécopieur)

Besoin d'information ou de soutien technique sur le produit? Nos spécialistes du service à la clientèle sont prêts à vous répondre si vous avez des questions :

800-667-3387 ou communiquez avec  
[info@chemineesecurite.com](mailto:info@chemineesecurite.com)

ASS/SSD



[www.chemineesecurite.com](http://www.chemineesecurite.com) 800-361-4909 (États-Unis) 800-667-3387 (Canada)

© 2014, Membre du Groupe M&G Security Chimneys International  
L'information publiée dans toutes les documentations de Security Chimneys est exacte au moment de sa publication et est indiquée sous réserve de modifications.